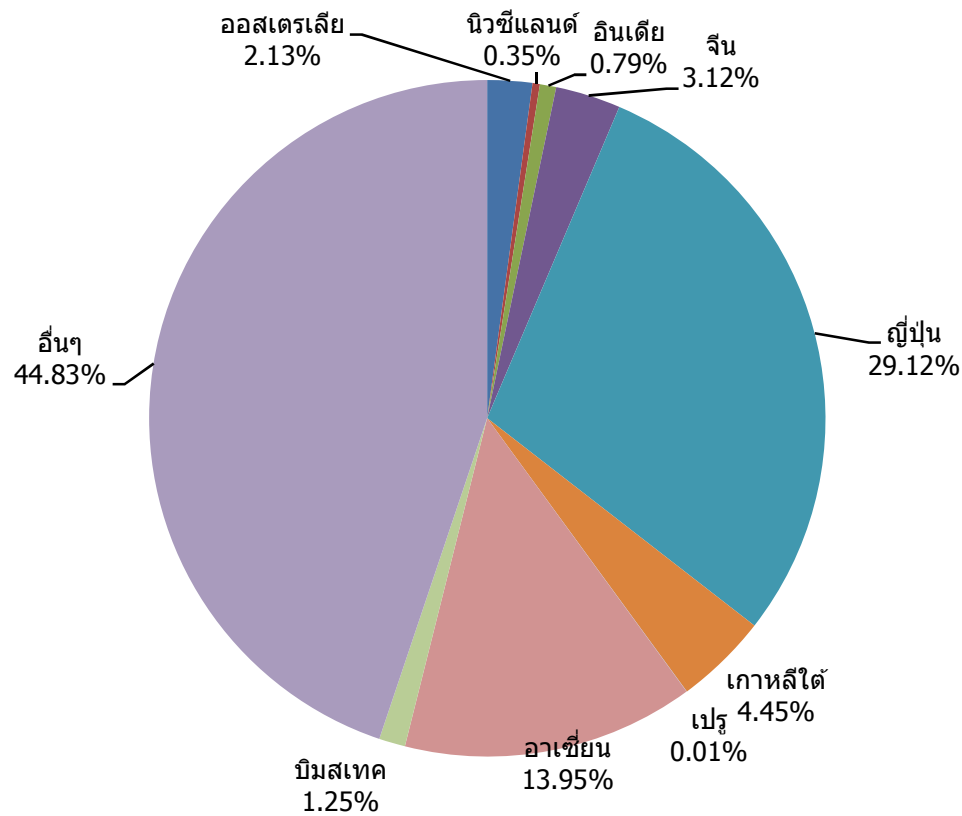
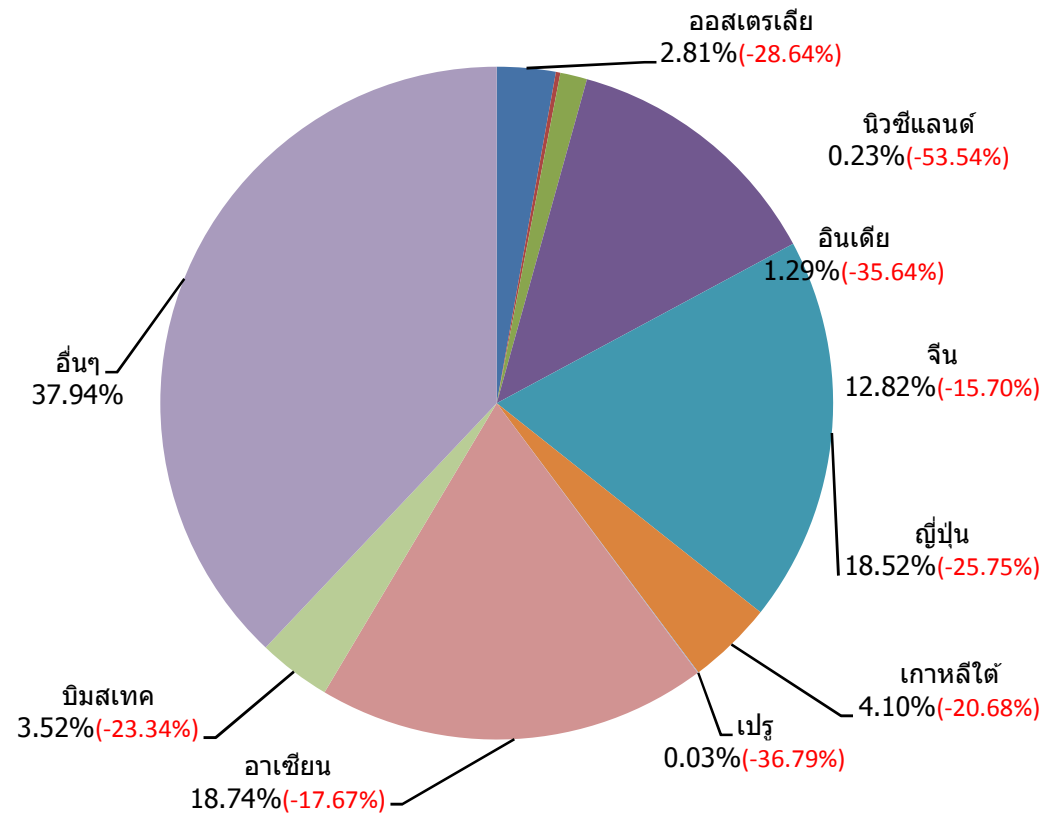


## สัดส่วนการนำเข้า(%ป.ปYoY)ของไทยไปประเทศคู่เจรจา FTA

ปี 2535(ม.ค.-พ.ย.)



ปี 2552(ม.ค.-พ.ย.)



หมายเหตุ: 2535 คือปีที่เริ่มเจรจา AFTA

มูลค่าการนำเข้ารวม ม.ค.-พ.ย. 2552  
=119,376.12 ล้านบาท (=4,124,423.03 ล้านบาท)