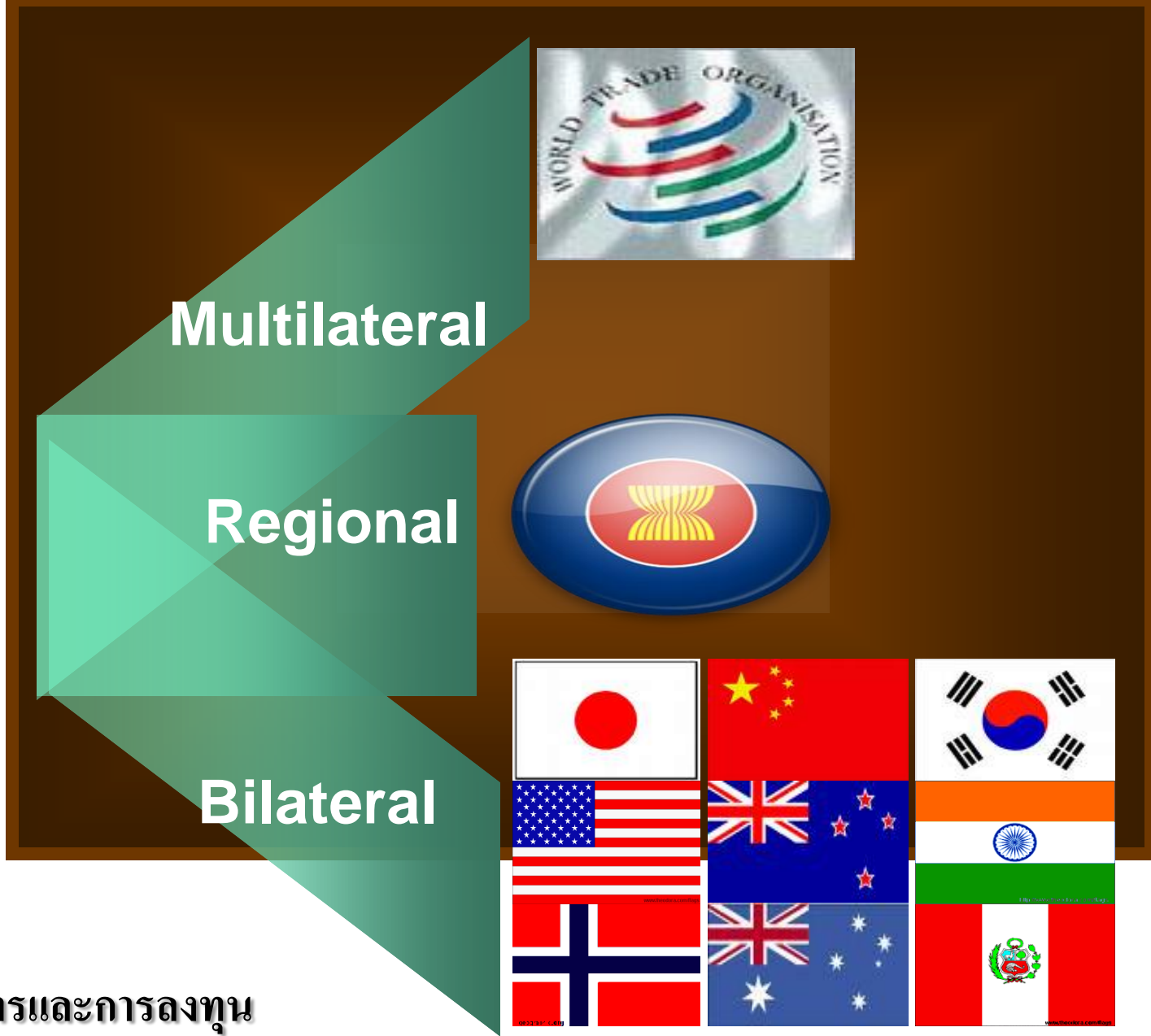


โอกาสและความ
ท้าทายของ
ภาคเอกชน
ในการทำ
FTA กับ



สำนักเจรจาการค้าบริการและการลงทุน
กรมเจรจาการค้าระหว่างประเทศ

ASIA Enabling Trade Index from 125 Economies (WEF Report 2010)

Rank 2010	Country	Score 2010	Rank 2009
1	Singapore	6.06	1
2	Hong Kong	5.70	2
25	Japan	4.80	23
27	Korea, Rep	4.72	26
28	Taiwan, China	4.72	25
30	Malaysia	4.71	28
48	China	4.32	49
60	Thailand	4.13	50
68	Indonesia	3.97	62
71	Vietnam	3.96	89
84	India	3.81	76
92	Philippines	3.72	82
102	Cambodia	3.57	91

The Enabling Trade Index 2010 (World Economic Forum)

สภาพภูมูระเบียบภายในประเทศของไทย

ตัวชี้วัด	ลำดับที่ จาก 125 ประเทศ	คะแนน	ประเทศที่ได้ คะแนนสูงสุด
การแข่งขันภายในประเทศ	51	4.4	สิงคโปร์ 5.1
ประสิทธิภาพของตลาดการเงิน	36	4.3	ฮ่องกง 5.6
ดัชนีการเปิดเสรีให้ต่างชาติ	88	4.4	ฮ่องกง 6.2
ความสะดวกในการจ้างแรงงานต่างชาติ	89	4.0	UAE 6.2
การอนุญาตให้ต่างชาติเป็นเจ้าของกิจการ	76	4.8	ฮ่องกง 6.6
ผลทางธุรกิจต่อการลงทุนโดยตรงจากต่างประเทศ	41	5.3	สิงคโปร์ 6.7
ข้อจำกัดการไหลเวียนของทุนจากต่างประเทศ	83	4.0	ฮ่องกง 6.5

กติกากาการเปิดตลาดภายใต้ FTA

- ครอบคลุมบริการให้มากที่สุด (Substantial Sectoral Coverage)
- เปิดให้เฉพาะคู่ภาคีเป็นการต่างตอบแทน
- เปิดลึกกว่า GATS

ประเด็นเจรจา



ลดข้อจำกัดการเข้าสู่ตลาด
และข้อยกเว้นต่างชาติ
ในสาขาธุรกิจบริการ

รูปแบบการค้าบริการ:

Mode 1: การให้บริการข้ามพรมแดน
การศึกษาทางไกลผ่านอินเทอร์เน็ต

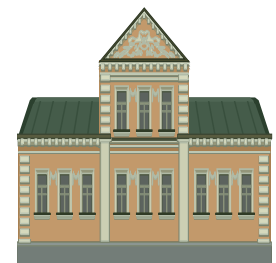
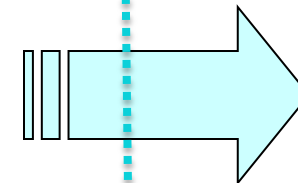
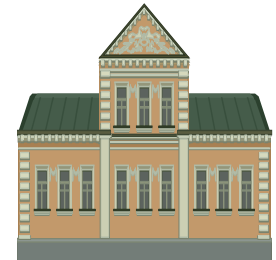
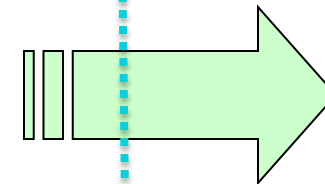
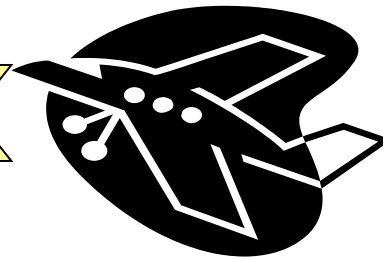
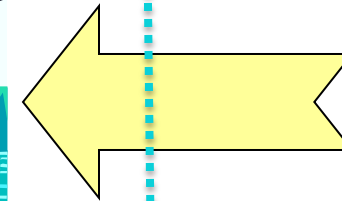
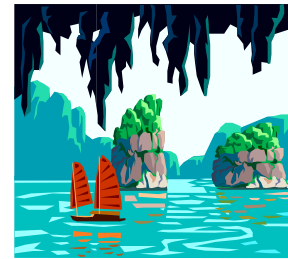
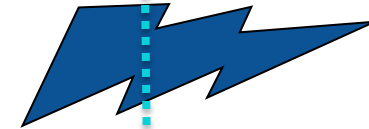
Mode 2:
การเดินทางไปบริโภคในต่างประเทศ
ชาวต่างชาติเดินทางมาท่องเที่ยวในไทย

Mode 3: การจัดตั้งธุรกิจ
ธุรกิจไทยเปิดกิจการในต่างประเทศ

Mode 4: การให้บริการโดยบุคคลธรรมดา
วิศวกรไทยเดินทางไปทำงานใน
ต่างประเทศ

ประเทศ A

ประเทศ B



โอกาสและความท้าทายของไทย



12 สาขาของภาคบริการในการเจรจาการค้า และสาขาที่ EU สนใจ

1. บริการด้านธุรกิจ/วิชาชีพ (แพทย์ วิศวกร ทนายความ นักบัญชี ฯลฯ)
2. บริการด้านสื่อสาร/โทรคมนาคม
3. บริการด้านการก่อสร้าง
4. บริการด้านการจัดจำหน่าย
5. บริการด้านการศึกษา
6. บริการด้านสิ่งแวดล้อม

7. บริการด้านการเงิน
8. บริการด้านสุขภาพ
9. บริการด้านการท่องเที่ยว
10. บริการด้านนันทนาการ
11. บริการด้านการขนส่ง
12. บริการอื่นๆ

สาขาที่ EU สนใจ



โทรคมนาคม
บริการทางการเงิน
บริการไปรษณีย์ ขนส่ง และพาณิชย์นาวี

ความคาดหวังของ EU

เปิดตลาดเสรีการลงทุน และการค้าบริการ (เพิ่มระดับการเปิดตลาด และจำนวนสาขาที่ครอบคลุม) ในสาขาบริการที่ EU สนใจ ได้แก่ โทรคมนาคม บริการทางการเงิน บริการไปรษณีย์ ขนส่ง และพาณิชย์นาวี

กำกับดูแลและผ่อนคลายนโยบายที่ เกี่ยวข้องในสาขา บริการที่ EU สนใจ ได้รับการปฏิบัติที่เท่าเทียมกันกับคนไทย อาทิ เรื่องการขอ ใบอนุญาต และการ ประกอบกิจการ

เน้นการเปิดเสรีในเรื่อง การจัดตั้งธุรกิจ ในประเทศไทย (Commercial Presence)

เปิดเสรีตาม GATS ใน เรื่องการเคลื่อนย้าย บุคคลธรรมดา ซึ่ง EU สนใจการส่งแรงงาน วิชาชีพที่เกี่ยวข้องกับ การจัดตั้งธุรกิจมา ปฏิบัติงานในไทย

เสนอให้การลงทุนครอบคลุมเฉพาะเรื่องการเปิดเสรี โดยไม่รวมเรื่องการค้าการลงทุน เนื่องจากคณะกรรมการยุโรปไม่มีอำนาจในการเจรจาความตกลงการค้าการลงทุน

กรอบการเจรจาความตกลงการค้าเสรีของไทย ภายใต้การเจรจาอาเซียนกับสหภาพยุโรป (ตาม รธน. ม. 190)

การค้าบริการ

- เปิดเสรีระหว่างกันอย่างค่อยเป็นค่อยไป
- เน้นการเปิดตลาดในสาขาที่ไทยมีศักยภาพ
- อำนวยความสะดวกให้ผู้บริหารและบุคลากรที่มีฝีมือของไทยสามารถเข้าไปทำงานใน EU ได้
- คงสิทธิในการใช้มาตรการเพื่อรักษาเสถียรภาพทางระบบการเงิน

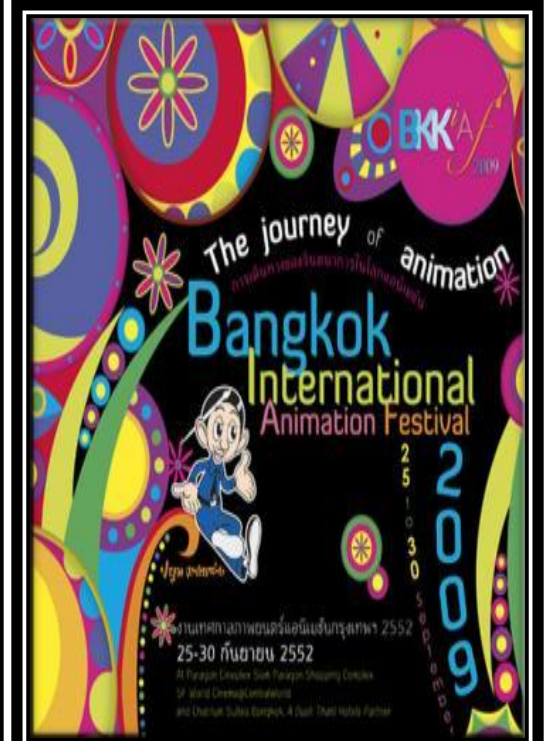
การลงทุน

- ลดมาตรการที่เป็นอุปสรรคต่อการลงทุนระหว่างประเทศ
- สามารถใช้มาตรการหรือกำหนดเงื่อนไขที่สอดคล้องกับเป้าหมายการพัฒนาประเทศ
- สามารถใช้กระบวนการอนุญาโตตุลาการระหว่างประเทศในการระงับข้อพิพาทด้านการลงทุน
- คงสิทธิในการใช้มาตรการเพื่อรักษาเสถียรภาพทางระบบการเงิน

สาขาบริการที่ผู้ประกอบการไทย

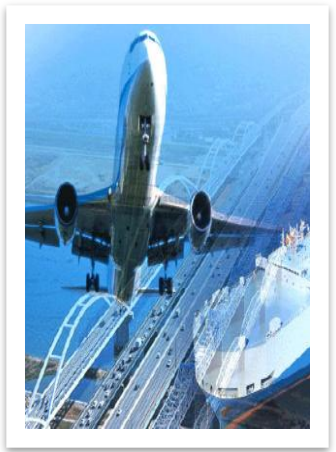
มีศักยภาพทางการแข่งขัน

- ธุรกิจการท่องเที่ยวและธุรกิจที่เกี่ยวข้อง อาทิ ธุรกิจร้านอาหาร ธุรกิจสปา
- ธุรกิจบริการด้านสุขภาพ
- ธุรกิจการศึกษานานาชาติ
- ธุรกิจบริการสร้างสรรค์



โอกาส

ต้นทุนการประกอบธุรกิจ
ที่ต่ำลง



เพิ่มการจ้างงานในประเทศ



การถ่ายทอดเทคโนโลยีจาก
ต่างประเทศ



เพิ่มการแข่งขันด้านราคาและ
คุณภาพบริการ

ขยายฐานการประกอบ
ธุรกิจในต่างประเทศ
ได้สะดวกขึ้น



นัยของการเปิดเสรีภาคบริการต่อผู้มีส่วนได้ส่วนเสีย

ผู้ประกอบการธุรกิจ (ผู้ให้บริการ)	แรงงานวิชาชีพ (ผู้ให้บริการ)	ผู้บริโภค (ผู้ใช้บริการ)
<ul style="list-style-type: none">➤ การร่วมทุนขยายกิจการในประเทศ และขยายฐานธุรกิจในต่างประเทศ➤ การถ่ายทอดเทคโนโลยี➤ ไม่สามารถแข่งขันกับรายใหญ่จากต่างประเทศได้	<ul style="list-style-type: none">➤ การจ้างงานเพิ่มขึ้น➤ โอกาสในการเดินทางไปประกอบวิชาชีพในต่างประเทศ➤ เผชิญการแข่งขันจากแรงงานวิชาชีพจากต่างประเทศ	<ul style="list-style-type: none">➤ การแข่งขันด้านราคาและคุณภาพ➤ อำนาจการต่อรองและโอกาสเข้าถึงบริการที่จำเป็นลดลง➤ ผลกระทบด้านวัฒนธรรมและสังคม

ความพอดี



- ความชัดเจนของนโยบายและยุทธศาสตร์
ด้านบริการ
- มาตรการรองรับเพื่อเพิ่มขีดความสามารถ
ทางการแข่งขัน และเพื่อเยียวยากลุ่มที่ได้รับ
ผลกระทบ
- การเข้าถึงบริการสาธารณะที่จำเป็นของ
ผู้บริโภคในประเทศไทย
- ความเชื่อมั่นของผู้ประกอบการ
- ความมั่นคงและมั่นใจของแรงงานวิชาชีพ
- การบังคับใช้กฎหมายและกฎระเบียบ