

เครื่องจักรกล



ความสำคัญต่อเศรษฐกิจไทย

อุตสาหกรรมเครื่องจักรกลที่สำคัญของไทย คือ การผลิตเครื่องจักรกลการเกษตร ซึ่งแม้ว่าผู้ประกอบการไทยจะมีศักยภาพในการผลิตเครื่องจักรกลการเกษตร แต่ยังคงพึ่งพาการนำเข้าเครื่องจักรกลและชิ้นส่วนจากต่างประเทศจำนวนมาก และมีมูลค่าเพิ่มสูงขึ้นมาโดยตลอด จึงมีความจำเป็นต้องดำเนินการพัฒนาอุตสาหกรรมเครื่องจักรกลการเกษตรไทยอย่างเร่งด่วน เพื่อเพิ่มประสิทธิภาพในการผลิต และสร้างมูลค่าเพิ่มให้กับอุตสาหกรรมโลหะการ

ภาพรวมการผลิตและการส่งออก

- **การผลิต** กลุ่มผู้ผลิตเครื่องจักรกลในไทยแบ่งออกเป็นผู้ผลิตเครื่องจักรกลการเกษตร 286 ราย เครื่องจักรกลอุตสาหกรรม 896 ราย และเครื่องมือกล 153 ราย รวมทั้งสิ้น 1,335 ราย ในจำนวนนี้เป็นผู้ผลิตเครื่องจักรกลและส่วนประกอบรายใหญ่เพียง 15 บริษัท ซึ่งทั้งหมดเป็นบริษัทต่างชาติจากประเทศญี่ปุ่น
- **การส่งออก** การส่งออกเครื่องจักรกลในปี 2556 มีมูลค่า 6,786.8 ล้านดอลลาร์สหรัฐ ปรับตัวสูงขึ้นร้อยละ 8.8 จากปี 2555 โดยมูลค่าส่งออกขยายตัวในตลาดสหรัฐอเมริกาถึงร้อยละ 41.7 ทั้งนี้ มูลค่าส่งออกอุปกรณ์อิเล็กทรอนิกส์คิดเป็นร้อยละ 3 ของมูลค่าส่งออกรวม
- **ตลาดส่งออกสำคัญ 5 อันดับแรก** ได้แก่ ญี่ปุ่น (ร้อยละ 27) อินโดนีเซีย (ร้อยละ 25) สหรัฐอเมริกา (ร้อยละ 21) สิงคโปร์ (ร้อยละ 16) และมาเลเซีย (ร้อยละ 11)
- **กลุ่มสินค้าเครื่องจักรกลที่มีมูลค่าส่งออกสูงสุด 5 อันดับแรก** ได้แก่ (1) เครื่องจักรที่ใช้ในการก่อสร้างและส่วนประกอบ (2) เครื่องสูบเชื้อเพลิง ของเหลว และเครื่องสูบลม (3) เครื่องจักรที่ใช้กรอง แยกของเหลวหรือก๊าซ (4) เครื่องจักรใช้ในอุตสาหกรรมการพิมพ์ และ (5) เครื่องกั้นโฟมและกั้นอื่นๆ
- **คู่แข่งสำคัญในตลาดหลักของไทย**
 - เครื่องพิมพ์และเครื่องโทรสารที่สามารถต่อเข้ากับเครื่องประมวลผลข้อมูลอัตโนมัติ ไทยเป็นผู้ส่งออกอันดับ 2 ในตลาดญี่ปุ่น โดยมีคู่แข่งที่สำคัญ ได้แก่ จีน อินโดนีเซีย

การเปิดตลาดเครื่องจักรกลที่สำคัญภายใต้กรอบต่างๆ

- ไทยและประเทศภาคีในกรอบอาเซียน-ญี่ปุ่น ไทย-ญี่ปุ่น อาเซียน-ออสเตรเลีย-นิวซีแลนด์ ไทย-ออสเตรเลีย และไทย-นิวซีแลนด์ ได้ลดอัตราภาษีสินค้าเครื่องจักรกลที่สำคัญเป็นศูนย์แล้ว
- สำหรับกรอบอาเซียน-จีน และอาเซียน-เกาหลี อัตราภาษีของประเทศภาคีเป็นศูนย์แล้ว ขณะที่ไทยจัดเครื่องจักรและเครื่องอุปกรณ์ที่ใช้กรองก๊าซ เป็นสินค้าอ่อนไหว โดยคงอัตราภาษีที่ร้อยละ 5 ส่วนสินค้าเครื่องจักรกลที่สำคัญรายการอื่นๆ ไทยได้ยกเว้นภาษีแล้ว
- ในอาเซียน ประเทศสมาชิกได้ยกเว้นภาษีสินค้าเครื่องจักรกลที่สำคัญแล้ว ยกเว้นกัมพูชาและเมียนมาร์ มีเพียงกัมพูชาที่ยังคงอัตราภาษีหน่วยเก็บข้อมูลที่ร้อยละ 0-5% ในส่วนของ FTA ไทย-อินเดีย ไทยและอินเดียได้ลดอัตราภาษีเป็นศูนย์สำหรับเครื่องทำสำเนาและเครื่อง Centrifuge หรือเครื่องหมุนเหวี่ยงแล้ว

กฎว่าด้วยถิ่นกำเนิดสินค้า

กรอบอาเซียนใช้เกณฑ์การได้ถิ่นกำเนิดที่ยืดหยุ่นที่สุด โดยใช้กฎทางเลือก “RVC 40% or CTSH” กับเครื่องพิมพ์และเครื่องโทรสารที่สามารถต่อเข้ากับเครื่องประมวลผลข้อมูลอัตโนมัติ เครื่องจักรที่โครงสร้างส่วนบนหมุนได้ 360 องศา เครื่องทำสำเนา และเครื่องจักรและเครื่องอุปกรณ์ที่ใช้กรองก๊าซ ส่วนกฎที่เข้มงวดที่สุดคือ “RVC 40% and CTH” ซึ่งใช้กับเครื่อง Centrifuge หรือเครื่องหมุนเหวี่ยงในกรอบไทย-อินเดีย

มาตรการที่ไม่ใช่ภาษี

ตัวอย่างมาตรการที่มีใช้ภาษีที่ใช้กับสินค้าเครื่องจักร มีดังนี้

- **บราซิล** อนุญาตให้มีการนำเข้าสินค้าเครื่องจักรเป็นการชั่วคราวภายในเวลาที่กำหนดแล้วส่งกลับออกไป โดยมีผลบังคับใช้ตั้งแต่ปี 2543
- **เกาหลี** กำหนดให้การนำเข้าสินค้าอุตสาหกรรมรวมทั้งเครื่องพิมพ์ต้องมี

<p>เวียดนาม และมาเลเซีย</p> <p>- เครื่องจักรที่โครงสร้างส่วนบนหมุนได้ 360 องศา ไทยเป็นผู้ส่งออกอันดับ 1 ในตลาดอินโดนีเซีย โดยมีคู่แข่งที่สำคัญ ได้แก่ ญี่ปุ่น เกาหลีใต้ จีน และฝรั่งเศส</p>	<p>ใบรับรองของประเทศเกาหลีประกอบด้วย</p>
---	--

การวิเคราะห์จุดแข็ง จุดอ่อน โอกาส และอุปสรรคของอุตสาหกรรมเครื่องจักรกล

<p>จุดแข็ง (Strength)</p> <ol style="list-style-type: none"> 1. ผู้ประกอบการมีการรวมกลุ่มในลักษณะเครือข่ายการตลาด (Marketing Network) และพันธมิตรธุรกิจ (Cluster) 2. มีอุตสาหกรรมสนับสนุนเป็นจำนวนมาก เช่น โรงงานหล่อโลหะ โรงงานผลิตแม่พิมพ์ เป็นต้น 	<p>จุดอ่อน (Weakness)</p> <ol style="list-style-type: none"> 1. ต้องพึ่งพาการนำเข้าชิ้นส่วนเครื่องจักรกลที่มีราคาแพง เนื่องจากผู้ประกอบการในประเทศยังไม่มีศักยภาพในการผลิตเท่าที่ควร 2. ผู้ประกอบการไม่สามารถสร้างเครื่องจักรกลที่ผลิตได้ครบกระบวนการใน Production Line เนื่องจากการขาดความร่วมมือกันระหว่างผู้ประกอบการ 3. ผู้ประกอบการขาดความเชื่อมั่นในคุณภาพของเครื่องจักรกลที่ผลิตขึ้นได้ในประเทศ 4. การวิจัยและพัฒนาไม่ตรงตามความต้องการของผู้ประกอบการ 5. ขาดการสื่อสารและร่วมมือกันระหว่างรัฐบาลและเอกชนในด้านต่างๆ 6. แรงงานขาดความรู้และประสบการณ์ และมีอัตราการเข้าออกในอุตสาหกรรมสูง
<p>โอกาส (Opportunity)</p> <ol style="list-style-type: none"> 1. มีอุตสาหกรรมรองรับและมีแนวโน้มการขยายตัว เนื่องจากรัฐบาลให้การสนับสนุน 2. มีโครงสร้างพื้นฐานเพียงพอ 3. ประเทศเพื่อนบ้านมีความต้องการเครื่องจักรกลที่ผลิตจากประเทศไทยสูง เช่น เครื่องจักรแปรรูปอาหาร เครื่องจักรกลการเกษตร เป็นต้น 	<p>อุปสรรค (Threat)</p> <ol style="list-style-type: none"> 1. มีความยุ่งยากในการขอจดสิทธิบัตร 2. มีการขยายตัวของอุตสาหกรรมเครื่องจักรกลในประเทศจีน 3. ผู้ผลิตจากต่างประเทศมีข้อได้เปรียบทางด้านเทคโนโลยีและต้นทุนการผลิต

ที่มา: สถาบันเหล็กและเหล็กกล้าแห่งประเทศไทย. รายงานฉบับสมบูรณ์ โครงการจัดทำแผนยุทธศาสตร์อุตสาหกรรมเครื่องจักรกล. กรุงเทพมหานคร: สำนักงานเศรษฐกิจอุตสาหกรรม, 2550.

สถานการณ์การผลิตเครื่องจักรกล

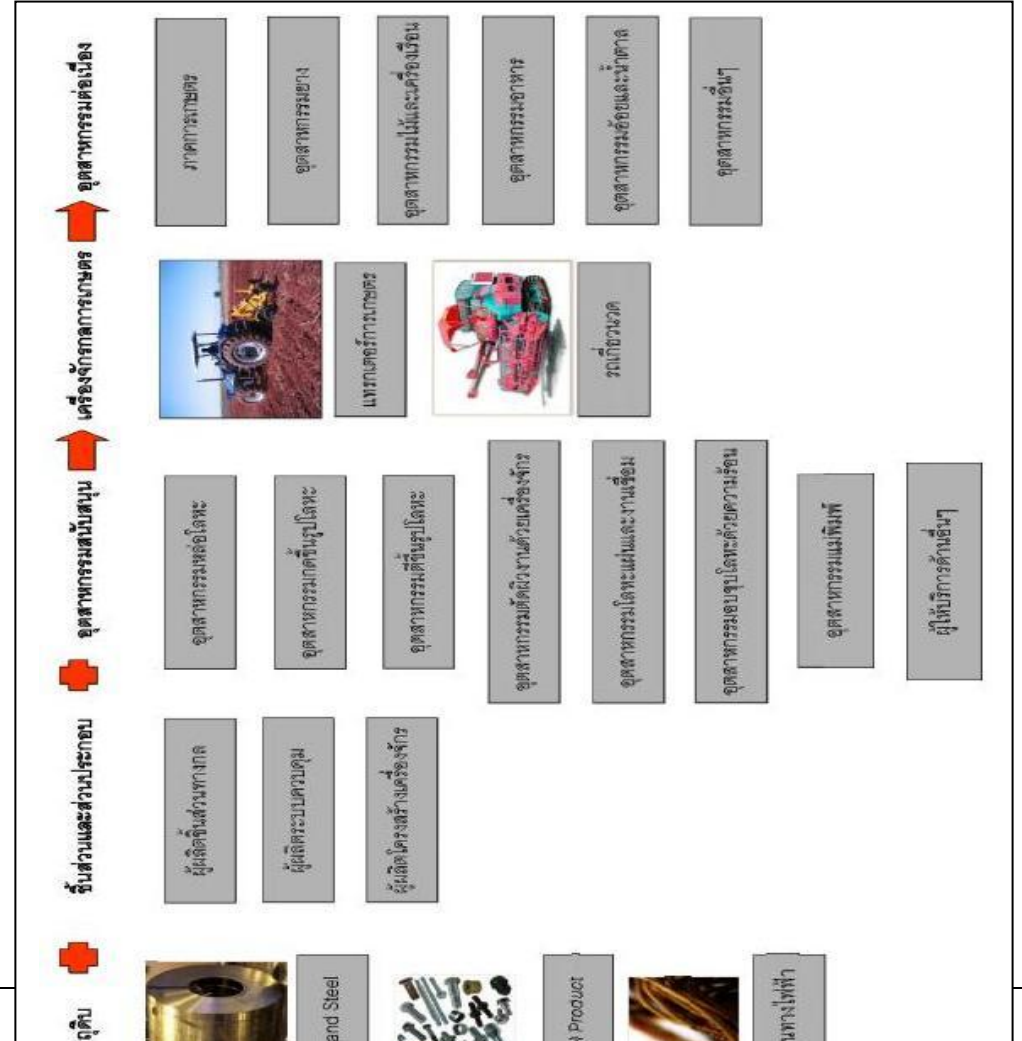
- กลุ่มผู้ผลิตเครื่องจักรกลในไทยมีอยู่ประมาณ 1,335 ราย จำแนกออกได้เป็นผู้ผลิตเครื่องจักรกลการเกษตร 286 ราย เครื่องจักรกลอุตสาหกรรม 896 ราย และเครื่องมือกล 153 ราย ในจำนวนนี้เป็นผู้ผลิตเครื่องจักรกลและส่วนประกอบรายใหญ่เพียง 15 บริษัท ซึ่งทั้งหมดเป็นบริษัทต่างชาติจากประเทศญี่ปุ่น

ที่มา: กรมส่งเสริมการค้าระหว่างประเทศ

การเชื่อมโยงอุตสาหกรรมเครื่องจักรกลการเกษตรกับอุตสาหกรรมต่อเนื่อง

- อุตสาหกรรมเครื่องจักรกลการเกษตรเป็นกลุ่มอุตสาหกรรมที่สร้างมูลค่าเพิ่ม โดยอุตสาหกรรมสนับสนุน อาทิ อุตสาหกรรมโลหะการและอุตสาหกรรมการผลิตชิ้นส่วนและอุปกรณ์ จะถูกนำมาประกอบกันเป็นเครื่องจักรกลการเกษตรและอุปกรณ์ต่อพ่วงเพื่อเพิ่มมูลค่าให้กับการผลิตของภาคเกษตรกรรม
- จึงกล่าวได้ว่า อุตสาหกรรมเครื่องจักรกลการเกษตรเชื่อมโยงกับอุตสาหกรรมต้นน้ำของโลหะการ ได้แก่ การหล่อ การชุบขึ้นรูป การชุบเคลือบผิว เป็นต้น และสร้างมูลค่าเพิ่มให้กับอุตสาหกรรมปลายน้ำ ได้แก่ อุตสาหกรรมอาหาร อุตสาหกรรมยาง อุตสาหกรรมไม้และเครื่องเรือน อุตสาหกรรมอ้อยและน้ำตาล เป็นต้น
- ภาพที่ 1 แสดงให้เห็นว่าอุตสาหกรรมเครื่องจักรกลการเกษตรสนับสนุนและเชื่อมโยง

ภาพที่ 1 อุตสาหกรรมเครื่องจักรกลการเกษตรสนับสนุนและเชื่อมโยงกับอุตสาหกรรมโลหะการ



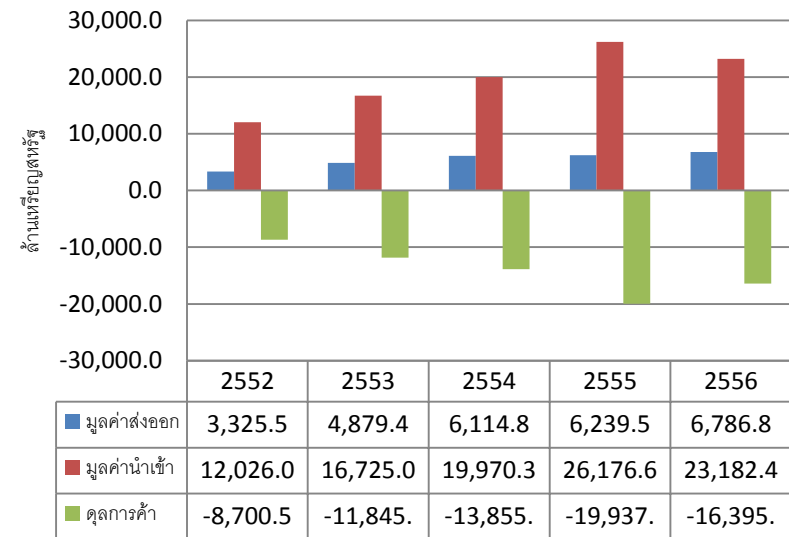
กับอุตสาหกรรมโลหะการ

ที่มา: สถาบันเหล็กและเหล็กกล้าแห่งประเทศไทย. รายงานฉบับสมบูรณ์ โครงการศึกษาการผลิตเครื่องจักรกลตามมาตรฐานสากล. กรุงเทพมหานคร: สำนักงานเศรษฐกิจอุตสาหกรรม, 2553.

ภาพรวมการค้าระหว่างประเทศ

- ระหว่างปี 2552-2556 ไทยส่งออกเครื่องจักรกลเฉลี่ยปีละ 5,469 ล้านเหรียญสหรัฐ เพิ่มขึ้นโดยเฉลี่ยร้อยละ 20.7 ต่อปี ขณะที่การนำเข้ามีมูลค่าสูงมาก เฉลี่ยปีละ 19,616.1 ล้านเหรียญสหรัฐ เพิ่มขึ้นโดยเฉลี่ยร้อยละ 19.5 ต่อปี ทำให้ไทยเป็นประเทศผู้นำเข้าสุทธิเครื่องจักรกล โดยขาดดุลการค้าเฉลี่ยปีละ 14,146.9 ล้านเหรียญสหรัฐ
- การส่งออกเครื่องจักรกลในปี 2556 มีมูลค่า 6,786.8 ล้านเหรียญสหรัฐ ปรับตัวสูงขึ้นร้อยละ 8.8 จากปี 2555 โดยมูลค่าส่งออกขยายตัวในตลาดสหรัฐอเมริกาถึงร้อยละ 41.7 ส่วนการส่งออกไปตลาดมาเลเซีย อินโดนีเซีย และสิงคโปร์ ลดลงร้อยละ 8.5 7.9 และ 6.5 ตามลำดับ ทั้งนี้ มูลค่าส่งออกเครื่องจักรกลคิดเป็นร้อยละ 3 ของมูลค่าส่งออกรวม และร้อยละ 3.9 ของมูลค่าส่งออกสินค้าอุตสาหกรรม ซึ่งถือเป็นสัดส่วนที่ต่ำ เมื่อเทียบกับการส่งออกเครื่องใช้ไฟฟ้าและอุปกรณ์อิเล็กทรอนิกส์
- ในปี 2556 ตลาดส่งออกเครื่องจักรกลของไทย 5 อันดับแรก ได้แก่ ญี่ปุ่น (ร้อยละ 27) อินโดนีเซีย (ร้อยละ 25) สหรัฐอเมริกา (ร้อยละ 21) สิงคโปร์ (ร้อยละ 16) และมาเลเซีย (ร้อยละ 11) สำหรับกลุ่มสินค้าเครื่องจักรกลที่มีมูลค่าส่งออกสูงสุด 5 อันดับแรก ได้แก่ เครื่องจักรที่ใช้ในการก่อสร้างและส่วนประกอบ เครื่องสูบเชื้อเพลิงของเหลว และเครื่องสูบลม เครื่องจักรที่ใช้กรอง แยกของเหลวหรือก๊าซ เครื่องจักรใช้ในอุตสาหกรรมการพิมพ์ และเครื่องกั้นหินโอฟันและกั้นหินอื่นๆ
- การนำเข้าเครื่องจักรกลในปี 2556 มีมูลค่า 23,182.4 ล้านเหรียญสหรัฐ ลดลงร้อยละ 11.4 จากปี 2555 โดยมูลค่านำเข้าจากตลาดญี่ปุ่นและเยอรมนี หดตัวร้อยละ 25.4

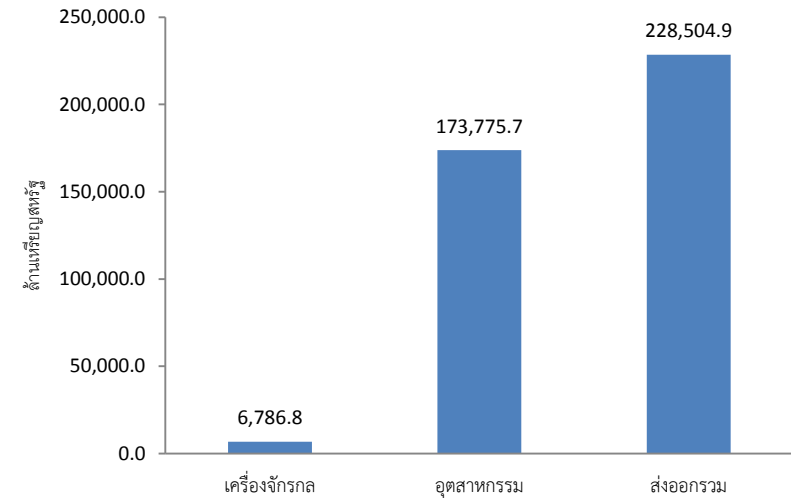
ภาพที่ 2 มูลค่าการค้าเครื่องจักรกลของไทย



ภาพที่ 3 เปรียบเทียบมูลค่าส่งออกเครื่องจักรกลกับมูลค่าส่งออกรวมของไทยปี 2556

และ 4.0 ตามลำดับ ขณะที่การนำเข้าจากตลาดสหรัฐอเมริกาที่มีมูลค่าสูงขึ้นร้อยละ 9.8

- ในปี 2556 แหล่งนำเข้าอุปกรณ์อิเล็กทรอนิกส์ที่สำคัญ 5 อันดับแรก ได้แก่ ญี่ปุ่น (ร้อยละ 54) จีน (ร้อยละ 24) สหรัฐอเมริกา (ร้อยละ 9) เยอรมนี (ร้อยละ 8) และเกาหลีใต้ (ร้อยละ 5) สำหรับกลุ่มสินค้าเครื่องจักรกลที่มีมูลค่านำเข้าสูงสุด 5 อันดับแรก ได้แก่ เครื่องยนต์ เพลาส่งกำลัง และส่วนประกอบ เครื่องสูบลมและเครื่องสูบของเหลว เครื่องจักรใช้ในการก่อสร้างและส่วนประกอบ เครื่องจักรใช้ในการแปรรูปโลหะ และ เครื่องกั้นไอพ่นและส่วนประกอบ



ที่มา: กรมเจรจาการค้าระหว่างประเทศ รวบรวมข้อมูลจากศูนย์เทคโนโลยีสารสนเทศและการสื่อสาร สำนักงานปลัดกระทรวงพาณิชย์

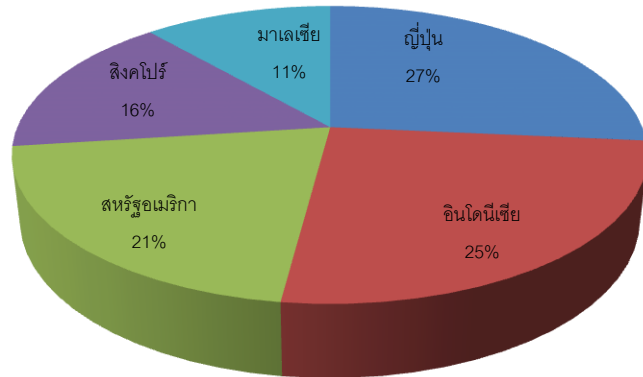
ตารางที่ 1 ตลาดส่งออกหลักเครื่องจักรกลของไทย

ประเทศ	มูลค่าส่งออก (ล้านเหรียญสหรัฐ)		อัตราการเปลี่ยนแปลง (%)
	ปี 2555	ปี 2556	
ญี่ปุ่น	736.6	754.2	2.4
อินโดนีเซีย	792.2	729.8	-7.9
สหรัฐอเมริกา	420.0	595.2	41.7
สิงคโปร์	476.1	445.2	-6.5
มาเลเซีย	355.8	325.7	-8.5
ประเทศอื่นๆ	3,458.8	3,936.7	13.8
รวม	6,239.5	6,786.8	8.8

ตารางที่ 2 แหล่งนำเข้าหลักเครื่องจักรกลของไทย

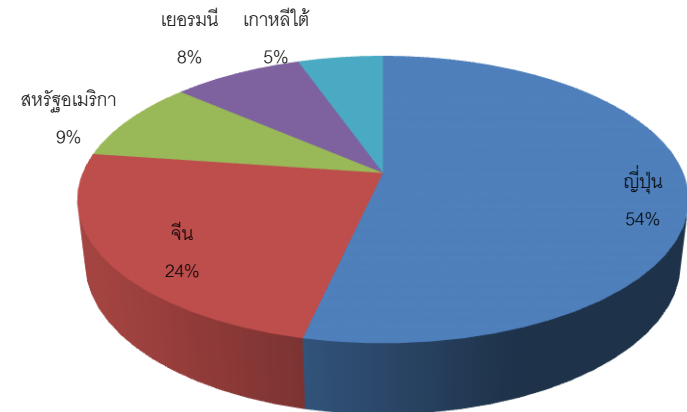
ประเทศ	มูลค่านำเข้า (ล้านเหรียญสหรัฐ)		อัตราการเปลี่ยนแปลง (%)
	ปี 2555	ปี 2556	
ญี่ปุ่น	12,040.5	8,981.6	-25.4
จีน	3,974.1	3,981.4	0.2
สหรัฐอเมริกา	1,395.3	1,532.0	9.8
เยอรมนี	1,442.7	1,384.3	-4.0
เกาหลีใต้	911.4	905.4	-0.7
ประเทศอื่นๆ	6,412.6	6,397.7	-0.2
รวม	26,176.6	23,182.4	-11.4

ภาพที่ 4 ตลาดส่งออกหลักเครื่องจักรกลของไทยในปี 2556



ที่มา: กรมเจรจาการค้าระหว่างประเทศ รวบรวมข้อมูลจากศูนย์เทคโนโลยีสารสนเทศและการสื่อสาร สำนักงานปลัดกระทรวงพาณิชย์

ภาพที่ 5 แหล่งนำเข้าหลักเครื่องจักรกลของไทยในปี 2556



ที่มา: กรมเจรจาการค้าระหว่างประเทศ รวบรวมข้อมูลจากศูนย์เทคโนโลยีสารสนเทศและการสื่อสาร สำนักงานปลัดกระทรวงพาณิชย์

ตารางที่ 3 กลุ่มเครื่องจักรกลที่มีมูลค่าส่งออกสูงสุด 5 อันดับแรกในปี 2556

ผลิตภัณฑ์	มูลค่า (ล้านเหรียญสหรัฐ)			อัตราการขยายตัว (%)			สัดส่วน (%)		
	2554	2555	2556	2554	2555	2556	2554	2555	2556
เครื่องจักรที่ใช้ในการก่อสร้างและส่วนประกอบ	1,269.6	1,061.7	1,094.0	38.2	-16.4	3.0	20.8	17.0	16.1
เครื่องสูบลมและเครื่องสูบลมของเหลว	830.2	831.0	884.6	40.9	0.1	6.5	13.6	13.3	13.0
เครื่องจักรที่ใช้กรอง แยกของเหลวหรือก๊าซ	634.4	675.5	709.7	15.5	6.5	5.1	10.4	10.8	10.5
เครื่องจักรใช้ในอุตสาหกรรมการพิมพ์	159.0	235.6	661.7	-52.1	48.2	180.9	2.6	3.8	9.7

ตารางที่ 4 กลุ่มเครื่องจักรกลที่มีมูลค่านำเข้าสูงสุด 5 อันดับแรกในปี 2556

ผลิตภัณฑ์	มูลค่า (ล้านเหรียญสหรัฐ)			อัตราการขยายตัว (%)			สัดส่วน (%)		
	2554	2555	2556	2554	2555	2556	2554	2555	2556
เครื่องยนต์ เผลาส่งกำลัง และส่วนประกอบ	4,197.0	5,781.4	5,435.5	11.9	37.8	-6.0	21.0	22.1	23.4
เครื่องสูบลมและเครื่องสูบลมของเหลว	2,210.5	2,609.5	2,642.3	20.4	18.1	1.3	11.1	10.0	11.4
เครื่องจักรใช้ในการก่อสร้างและส่วนประกอบ	2,477.7	2,449.3	2,506.2	83.9	-1.1	2.3	12.4	9.4	10.8
เครื่องจักรใช้ในการแปรรูปโลหะ	1,815.2	3,121.7	2,156.8	35.2	72.0	-30.9	9.1	11.9	9.3

เครื่องกังหันไอพ่นและกังหัน อื่นๆ	365.4	343.8	411.9	-10.1	-5.9	19.8	6.0	5.5	6.1	เครื่องกังหันไอพ่นและ ส่วนประกอบ	944.0	1,112.1	1,218.9	-13.9	17.8	9.6	4.7	4.2	5.3
รวม 5 รายการ	3258.6	3147.6	3,350.0	16.6	-3.4	6.4	53.3	50.4	49.4	รวม 5 รายการ	11644.4	15074	13959.7	24.2	29.5	-7.4	58.3	57.6	60.2
อื่นๆ	2,856.2	3,091.9	3,436.8	37.1	8.3	11.2	46.7	49.6	50.6	อื่นๆ	8,325.9	11,102.6	9,222.7	13.2	33.4	-16.9	41.7	42.4	39.8
รวมเครื่องจักรกล	6,114.8	6,239.5	6,786.8	25.3	2.0	8.8	100.0	100.0	100.0	รวมเครื่องจักรกล	19,970.3	26,176.6	23,182.4	19.4	31.1	-11.4	100.0	100.0	100.0

ที่มา: กรมเจรจาการค้าระหว่างประเทศ รวบรวมข้อมูลจากศูนย์เทคโนโลยีสารสนเทศและการสื่อสาร สำนักงานปลัดกระทรวงพาณิชย์

ที่มา: กรมเจรจาการค้าระหว่างประเทศ รวบรวมข้อมูลจากศูนย์เทคโนโลยีสารสนเทศและการสื่อสาร สำนักงานปลัดกระทรวงพาณิชย์

ตารางที่ 5 สินค้าเครื่องจักรกลที่สำคัญของไทยและตลาดส่งออกหลักในปี 2556

พิกัด	รายการ	มูลค่าส่งออก (ล้านเหรียญสหรัฐ)	ตลาดส่งออกหลัก
844332	เครื่องพิมพ์และเครื่องโทรสารที่สามารถต่อเข้ากับ เครื่องประมวลผลข้อมูลอัตโนมัติ	871.1	USA 27.9%, Japan 24.4%, Netherlands 18.6%, Germany 9.8%, UK 4.4%
842952	เครื่องจักรที่โครงสร้างส่วนบนหมุนได้ 360 องศา	545.6	Indonesia 51.8%, Malaysia 10.2%, Laos 9.0%, Singapore 8.0%, Philippines 5.0%
844339	เครื่องทำสำเนา	393.1	Japan 29.8 %, Netherlands 22.8%, USA 21.8%, UK 4.3%, China 3.8%
842199	เครื่อง Centrifuge รวมถึงเครื่องทำให้แห้งโดยวิธีหมุนเหวี่ยง	293.0	UAE 17.1%, USA 13.2%, Japan 12.7%, Indonesia 8.8%, India 5.4%
842139	เครื่องจักรและเครื่องอุปกรณ์ที่ใช้กรองก๊าซ หรือทำให้ก๊าซ บริสุทธิ์	259.9	Australia 34.7%, Brazil 21.7%, Indonesia 14.3%, Malaysia 9.5%, Japan 5.4%

ที่มา: กรมเจรจาการค้าระหว่างประเทศ รวบรวมข้อมูลจาก World Trade Atlas

ตารางที่ 6 ส่วนแบ่งตลาดของไทยและคู่แข่งชั้นสำคัญในตลาดส่งออกหลักในปี 2556

พิกัด	รายการ	ตลาด (คู่แข่งสำคัญ)
844332	เครื่องพิมพ์และเครื่องโทรสารที่สามารถต่อเข้ากับ เครื่องประมวลผลข้อมูลอัตโนมัติ	USA (China 50.7%, Japan 13.1%, Vietnam 10.4%, Malaysia 5.4%, Indonesia 3.5%, Thailand 2.4%)
		Japan (China 57.3%, Thailand 17.9% , Indonesia 5.5%, Vietnam 4.4%, Malaysia 3.7%)
		Netherlands (China 45.7%, Japan 14.0%, Israel 7.3%, USA 4.3%, Germany 3.7%, Thailand 1.8%)

842952	เครื่องจักรที่โครงสร้างส่วนบนหมุนได้ 360 องศา	Indonesia (Thailand 55.9% , Japan 15.8%, South Korea 13.8%, China 8.3%, France 3.5%)
		Malaysia (Japan 41.3%, Thailand 16.8% , South Korea 13.4%, Indonesia 10.7%, China 8.2%)
		Singapore (Japan 61.3%, USA 25.5%, India 5.0%, China 3.7%, Malaysia 1.4%, Thailand 0.4%)
844339	เครื่องทำสำเนา	Japan (Malaysia 48.8%, Thailand 34.7% , China 7.8%, South Korea 3.0%, UK 2.4%)
		Netherlands (Japan 21.0%, Switzerland 18.6%, Germany 15.4%, USA 10.6%, France 9.8%, Thailand 0.1%)
		USA (China 50.9%, Austria 11.5%, Malaysia 8.3%, Italy 7.2%, Japan 4.2%, Thailand 1.4% ,)
842199	เครื่อง Centrifuge รวมถึงเครื่องทำให้แห้งโดยวิธีหมุนเหวี่ยง	USA (China 16.5%, Canada 13.2%, Germany 12.4%, Japan 7.9%, Mexico 6.7%, Thailand 0.5%)
		Japan (USA 26.1%, China 19.9%, Germany 10.5%, France 6.4%, South Korea 5.9%, Thailand 2.3%)
		Indonesia (Taiwan 36.4%, South Korea 16.6%, Malaysia 13.9%, China 11.4%, Philippines 7.0%, Thailand 2.1%)
842139	เครื่องจักรและเครื่องอุปกรณ์ที่ใช้กรองก๊าซ หรือทำให้ก๊าซบริสุทธิ์	Australia (China 17.4%, Japan 13.3%, Thailand 12.4% , USA 12.0%, Germany 6.8%)
		Brazil (China 17.8%, Japan 10.8%, USA 10.3%, Brazil 9.6%, Germany 8.5%, Thailand 5.1%)
		Indonesia (China 20.6%, Thailand 16.0% , Japan 12.4%, India 11.9%, Malaysia 9.6%)

ที่มา: กรมเจรจาการค้าระหว่างประเทศ รวบรวมข้อมูลจาก World Trade Atlas

ที่มา: สถาบันเหล็กและเหล็กกล้าแห่งประเทศไทย. รายงานฉบับสมบูรณ์ โครงการศึกษาการผลิตเครื่องจักรกลตามมาตรฐานสากล. กรุงเทพมหานคร: สำนักงานเศรษฐกิจอุตสาหกรรม, 2553.

สินค้า	MFN Applied Rate	อาเซียน										อาเซียน-จีน	
		ไทย	มาเลเซีย	อินโดนีเซีย	ฟิลิปปินส์	สิงคโปร์	บรูไน	กัมพูชา	ลาว	เมียนมาร์	เวียดนาม	ไทย	จีน
เครื่องพิมพ์และเครื่องโทรสารที่สามารถต่อเข้ากับเครื่องประมวลผลข้อมูลอัตโนมัติ (พิกัด 844332)	0	0	0	0	0	0	0	0, 5% เหลือ 0-5% ปี 2558	0	0, 1% เหลือ 0 ปี 2558	0	0	0
เครื่องจักรที่โครงสร้างส่วนบนหมุนได้ 360 องศา (พิกัด 842952)	5%	0	0	0	0	0	0	5% เหลือ 0-5% ปี 2558	0	1% คงที่	0	0	0
เครื่องทำสำเนา (พิกัด 844339)	0, 10%	0	0	0	0	0	0	0, 5% เหลือ 0-5% ปี 2558	0	0, 1.5% เหลือ 0 ปี 2558	0	0	0
เครื่อง Centrifuge รวมถึงเครื่องทำไอน้ำแห้งโดยวิธีหมุนเหวี่ยง (พิกัด 842199)	5%, 10%	0	0	0	0	0	0	0, 5% เหลือ 0-5% ปี 2558	0	0	0	0	0
เครื่องจักรและเครื่องอุปกรณ์ที่ใช้กรองก๊าซ หรือทำให้ก๊าซบริสุทธิ์ (พิกัด 842139)	5%	0	0	0	0	0	0	5% เหลือ 0-5% ปี 2558	0	0	0	5% คงที่	0

สินค้า	อาเซียน-เกาหลี		อาเซียน-ญี่ปุ่น		ไทย-ญี่ปุ่น		อาเซียน-อินเดีย		ไทย-อินเดีย	
	ไทย	เกาหลี	ไทย	ญี่ปุ่น	ไทย	ญี่ปุ่น	ไทย	อินเดีย	ไทย	อินเดีย
เครื่องพิมพ์และเครื่องโทรสารที่สามารถต่อเข้ากับเครื่องประมวลผลข้อมูลอัตโนมัติ (พิกัด 844332)	0	0	0	0	0	0	0	0	ยังไม่เปิดตลาด	ยังไม่เปิดตลาด
เครื่องจักรที่โครงสร้างส่วนบนหมุนได้ 360 องศา (พิกัด 842952)	0	0	0	0	0	0	0	2% เหลือ 0 ปี 2560	ยังไม่เปิดตลาด	ยังไม่เปิดตลาด
เครื่องทำสำเนา (พิกัด 844339)	0	0	0	0	0	0	0	0, 2% เหลือ 0 ปี 2560	0	0
เครื่อง Centrifuge รวมถึงเครื่องทำให้แห้งโดยวิธีหมุนเหวี่ยง (พิกัด 842199)	0	0	0	0	0	0	0	0	0	0
เครื่องจักรและเครื่องอุปกรณ์ที่ใช้กรองก๊าซ หรือทำให้ก๊าซบริสุทธิ์ (พิกัด 842139)	5% คงที่	0	0	0	0	0	0	5% คงที่	ยังไม่เปิดตลาด	ยังไม่เปิดตลาด

สินค้า	อาเซียน-ออสเตรเลีย-นิวซีแลนด์			ไทย-ออสเตรเลีย		ไทย-นิวซีแลนด์	
	ไทย	ออสเตรเลีย	นิวซีแลนด์	ไทย	ออสเตรเลีย	ไทย	นิวซีแลนด์
เครื่องพิมพ์และเครื่องโทรสารที่สามารถต่อเข้ากับเครื่องประมวลผลข้อมูลอัตโนมัติ (พิกัด 844332)	0	0	0	0	0	0	0
เครื่องจักรที่โครงสร้างส่วนบนหมุนได้ 360 องศา (พิกัด 842952)	0	0	0	0	0	0	0
เครื่องทำสำเนา (พิกัด 844339)	0	0	0	0	0	0	0
เครื่อง Centrifuge รวมถึงเครื่องทำให้แห้งโดยวิธีหมุนเหวี่ยง (พิกัด 842199)	0	0	0	0	0	0	0
เครื่องจักรและเครื่องอุปกรณ์ที่ใช้กรองก๊าซหรือทำให้ก๊าซบริสุทธิ์ (พิกัด 842139)	0	0	0	0	0	0	0

ที่มา: กรมเจรจาการค้าระหว่างประเทศ

ตารางที่ 8 กฎว่าด้วยถิ่นกำเนิดสินค้าภายใต้กรอบต่างๆ

สินค้า	อาเซียน	อาเซียน-เกาหลี	อาเซียน-จีน	อาเซียน-ญี่ปุ่น	อาเซียน - อินเดีย	อาเซียน-ออสเตรเลีย-นิวซีแลนด์	ไทย-ออสเตรเลีย	ไทย-นิวซีแลนด์	ไทย-ญี่ปุ่น	ไทย-อินเดีย
เครื่องพิมพ์และเครื่องโทรสารที่สามารถต่อเข้ากับเครื่องประมวลผลข้อมูลอัตโนมัติ (พิกัด 844332)	RVC40% or CTSH	RVC 40% or CTH	RVC 40%	RVC 40% or CTH	RVC 35% and CTSH	RVC40% or CTSH	CTSH exc. 844311 - 844339	CTSH	RVC 40% or CTSH	ยังไม่เปิดตลาด
เครื่องจักรที่โครงสร้างส่วนบนหมุนได้ 360 องศา (พิกัด 842952)	RVC 40% or CTSH	RVC 40% or CTH	RVC 40%	RVC 40% or CTH	RVC 35% and CTSH	RVC 40% or CTH	CTSH	CTH	RVC 40% or CTH	ยังไม่เปิดตลาด
เครื่องทำสำเนา (พิกัด 844339)	RVC40% or CTSH	RVC 40% or CTH	RVC 40%	RVC 40% or CTH	RVC 35% and CTSH	RVC40% or CTSH	CTSH Exc. 844311 - 844339	CTSH	RVC40% or CTSH	N/A
เครื่อง Centrifuge รวมถึงเครื่องทำให้แห้งโดยวิธีหมุนเหวี่ยง (พิกัด 842199)	RVC40% or CTH	RVC 40% or CTH	RVC 40%	RVC 40% or CTH	RVC 35% and CTSH	RVC40% or CTH	RVC 40% or CTH	CTH	RVC40% or CTH	RVC40% and CTH

เครื่องจักรและเครื่องอุปกรณ์ ที่ใช้กรองก๊าซ หรือทำให้ก๊าซ บริสุทธิ์ (พิกัด 842139)	RVC40% or CTSH	RVC 40% or CTH	RVC 40%	RVC 40% or CTH	RVC 35% and CTSH	RVC40% or CTSH	CTSH	CTSH	RVC40% or CTSH	ยังไม่เปิด ตลาด
---	-------------------	-------------------	---------	-------------------	---------------------	-------------------	------	------	-------------------	--------------------

ที่มา: กรมเจรจาการค้าระหว่างประเทศ

ตารางที่ 9 มาตรการทางการค้าอุปกรณ์อิเล็กทรอนิกส์ของประเทศคู่ค้าสำคัญ

ประเทศ	กลุ่มสินค้า	ประเภท มาตรการ	ชื่อมาตรการ และวันที่ออก มาตรการ (ถ้ามี)	สรุปมาตรการ	วันที่มีผล บังคับใช้	ชื่อกฎหมาย/อ้างอิง Website	หน่วยงานที่รับผิดชอบ	
							ต่างประเทศ	ไทย
Argentina	สินค้าทุกชนิด	Standards	TBT	การนำเข้าโดยทั่วไปของสินค้าที่เข้าข่ายกฎเกณฑ์นี้ทั้งหมด 2,427 พิกัด ได้แก่ สินค้าบริโภค ยานพาหนะ สิ่งทอ โปรแกรมคอมพิวเตอร์ ผลิตภัณฑ์โทรคมนาคม อุปกรณ์ช่าง ตวง วัด เครื่องมือ เครื่องจักร อุปกรณ์ไฟฟ้า ยกเว้น กระเป๋าสัมภาระของผู้โดยสาร (ยกเว้นยานยนต์) ไปรษณีย์ภัณฑ์ที่ไม่มีมูลค่าทางการค้า ตัวอย่างสินค้า สินค้าสำหรับองค์การของรัฐ สินค้าที่นำเข้าโดยสถานทูตและสถานกงสุลต่างประเทศ สินค้านำเข้าที่มีราคา FOB, FOT, FOR ต่ำกว่า 800 เหรียญสหรัฐฯ หรือเทียบเท่าในเงินสกุลอื่น และสินค้าที่นำเข้าโดยไม่หวังผลกำไร ซึ่งไม่มีมูลค่าทางการค้า ต้องใช้เอกสารในการขนส่งสินค้า ได้แก่ Certificate of Inspection (C.I.) ออกให้โดย		Website กรมการค้า ต่างประเทศ	รัฐบาลจะแจ้ง ธุรกิจเอกชนที่มี ความชำนาญ พิเศษ 6 แห่ง เพื่อ พิสูจน์ยืนยันความ เป็นจริงของสินค้า ที่ทำการขนส่ง ธุรกิจเหล่านี้ได้แก่ SGS (Societe Generate de Surveillance),	

ประเทศ	กลุ่มสินค้า	ประเภท มาตรการ	ชื่อมาตรการ และวันที่ออก มาตรการ (ถ้ามี)	สรุปมาตรการ	วันที่มีผล บังคับใช้	ชื่อกฎหมาย/อ้างอิง Website	หน่วยงานที่รับผิดชอบ	
							ต่างประเทศ	ไทย
				Inspection Firms ตามกฎเกณฑ์การตรวจสอบสินค้าก่อน ขนส่งสินค้า (Pre-shipment inspection : PSI) การนำเข้าที่ ต้องใช้ Certificate of Origin การนำเข้าสินค้าประเภททุนที่ ใช้แล้ว โดยทั่วไปจะต้องซ่อมแซมใหม่ในประเทศแหล่งกำเนิด สินค้า โดยสภาพของเครื่องจักรต้องได้รับการรับรองจาก องค์กรทางเทคนิคในประเทศผู้ผลิตนั้น และใบรับรองนี้ต้อง ดำเนินการโดยแผนกการค้าของสถานทูตอาร์เจนตินา หากการ ยกเครื่องกระทำโดยผู้นำเข้า ต้องเป็นกรณีผู้นำเข้านั้นเป็น ผู้ใช้สุดท้าย (end user) ซึ่งจะต้องมีการพิสูจน์การใช้เป็นเวลา 2 ปี และในระหว่างนี้จะห้ามจำหน่ายหรือบริจาคสินค้านั้น			Bureau Veritas, ITS (Intertek Testing Service), Inspectorate PLC, Socotec International Inspection S.A., UTE CU Holding of Argentina , แผนกการค้าของ สถานทูต อาร์เจนตินา	
Brazil	เครื่องจักร			รัฐบาลบราซิลได้อนุญาตให้มีการนำเข้าสินค้าเป็นการชั่วคราว ภายในเวลาที่กำหนดแล้วส่งกลับออกไป โดยต้องเสียภาษี นำเข้า (II) และ ภาษี IPI เช่นนำเข้าเครื่องจักรเข้ามาชั่วคราว เพื่อ ใช้ผลิตสินค้านั้นๆ	2543	Website กรมการค้า ต่างประเทศ		

ประเทศ	กลุ่มสินค้า	ประเภท มาตรการ	ชื่อมาตรการ และวันที่ออก มาตรการ (ถ้ามี)	สรุปมาตรการ	วันที่มีผล บังคับใช้	ชื่อกฎหมาย/อ้างอิง Website	หน่วยงานที่รับผิดชอบ	
							ต่างประเทศ	ไทย
Vietnam	สินค้าหลาย ชนิด รวมทั้ง เครื่องจักร			<p>1. เวียดนามสงวนสิทธิการนำเข้าสินค้าบางประเภทไว้ให้กับวิสาหกิจของรัฐเท่านั้น และบางประเภทมีข้อตกลงภายใต้ WTO กำหนดระยะเวลาที่บริษัทต่างชาติจะได้รับสิทธิให้สามารถนำเข้าได้</p> <p>2. สินค้าที่เวียดนามสงวนสิทธิการนำเข้าให้รัฐวิสาหกิจมีดังนี้ บุหรี่และซิการ์ น้ำมันดิบ หนังสือพิมพ์ วารสารและนิตยสาร และสื่อที่บันทึกด้วยเสียงหรือภาพ (ยกเว้นบางรายการ)</p> <p>3. นับตั้งแต่เดือน ม.ค. 2552 บริษัทต่างชาติได้รับอนุญาตให้นำเข้า ยา ภาพยนตร์ ตราไปรษณียากรที่ยังไม่ได้ใช้ บัตรพิมพ์ และปฏิทิน สิ่งพิมพ์บางประเภท เครื่องจักรที่ใช้ในการเรียงพิมพ์และเครื่องจักรพิมพ์ (ไม่รวมเครื่องพิมพ์อิงค์เจ็ท) และเครื่องส่งสำหรับวิทยุโทรศัพท์บางชนิด (ไม่รวมโทรศัพท์มือถือและกล้องถ่ายรูปสำหรับผู้บริโภค) เวียดนามสงวนธุรกิจการค้าและกระจายสินค้าให้กระทำได้เฉพาะบริษัทเวียดนามเท่านั้น</p>		Circular No.09/2007/TT-BTM / www.itpc.gov.vn/ สคต..โฮจิมินห์ ด่วนมาก ที่ 57310/311 ลว 20 ธ.ค. 2555		
South Korea	สินค้าหลาย ชนิด รวมทั้ง เครื่องพิมพ์			การนำเข้าสินค้าอุตสาหกรรม (รถเข็นเด็ก แบตเตอรี่ คอมพิวเตอร์ เครื่องพิมพ์ เครื่องวัด ตู้เย็น) ต้องมีใบรับรองของประเทศเกาหลี ประกอบด้วย		Korea Agency for Technology and Standards / สคต. โซล	Ministry of Knowledge Economy	

ที่มา: กรมเจรจาการค้าระหว่างประเทศ

