

นมและผลิตภัณฑ์

1. ขอบเขตสินค้า

นมและครีม ที่ไม่ทำให้เข้มข้นและไม่เติมน้ำตาลหรือสารทำให้หวานอื่นๆ (พิกัด 0401)

นมและครีม ที่ทำให้เข้มข้น หรือเติมน้ำตาลหรือสารทำให้หวานอื่นๆ (พิกัด 0402)

นมผงขาดมันเนย (พิกัด 040210)

บัตเตอร์มิลค์ โยเกิร์ต รวมทั้งนมและครีมที่หมักหรือทำให้เปรี้ยวอย่างอื่น (พิกัด 0403)

หางนม(เวย์) ผลิตภัณฑ์ที่มีองค์ประกอบของนมธรรมชาติ (พิกัด 0404)

เนย ไขมันและน้ำมันอื่นๆ ที่ได้จากนม รวมทั้งเคิร์ดสปรีด (พิกัด 0405)

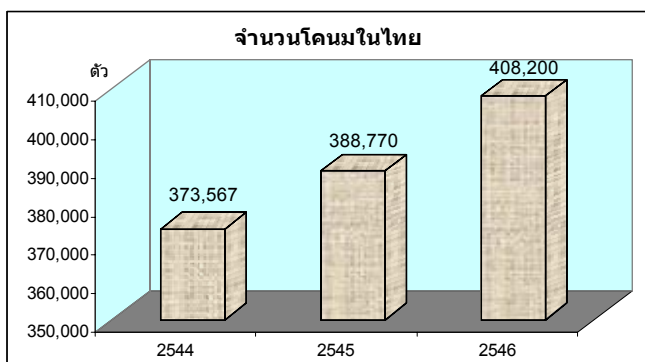
เนยแข็งและเคิร์ด (พิกัด 0406)

นมพร้อมดื่ม (พิกัด 220290)

2. การผลิต

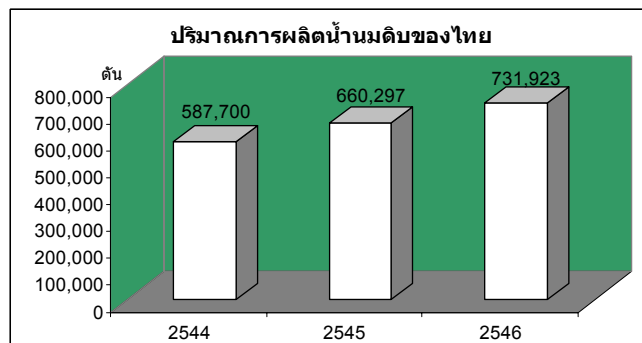
2.1 โคนม

แหล่งเลี้ยงโคนมที่สำคัญ ได้แก่ จังหวัดราชบุรี สระบุรี นครราชสีมา ลพบุรี และประจวบคีรีขันธ์ ร้อยละ 68 เป็นกลุ่มของเกษตรกรรายย่อย(เลี้ยงโคนมไม่เกิน 20 ตัว) ปริมาณการผลิตโคนมเฉลี่ย 390,179 ตัวต่อปี



2.2 น้ํานมดิบ

ไทยผลิตน้ํานมดิบได้เฉลี่ย 5-7 แสนตันต่อปี ในปี 2546 ผลิตเฉลี่ย (อัตราการผลิตนม) 10.42 กก./ตัว/วัน



2.3 นมพร้อมดื่ม

น้ํานมดิบที่ผลิตได้ของไทยประมาณร้อยละ 96 จะนำไปผลิตเป็นนมพร้อมดื่ม ปริมาณการผลิตเฉลี่ย 651,385 ตันต่อปี โดยมีกำลังการผลิต (นมพร้อมดื่มที่ผลิตจากน้ํานมดิบ) ประมาณ 3,675 ตัน/วัน ผู้ผลิตประกอบด้วย องค์การส่งเสริมกิจการโคนมแห่งประเทศไทย โรงงานแปรรูปผลิตภัณฑ์นมของเอกชน สหกรณ์โคนม รวมทั้งสถาบันการศึกษา

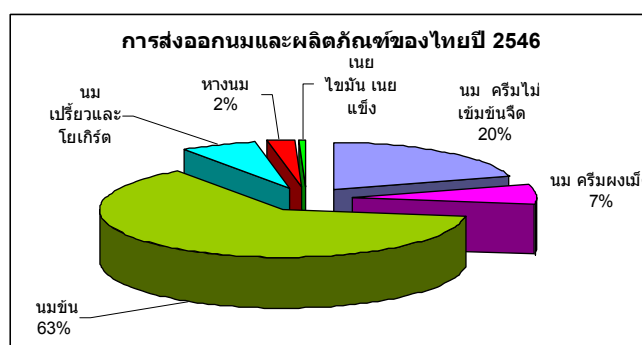
2.4 เนยแข็ง

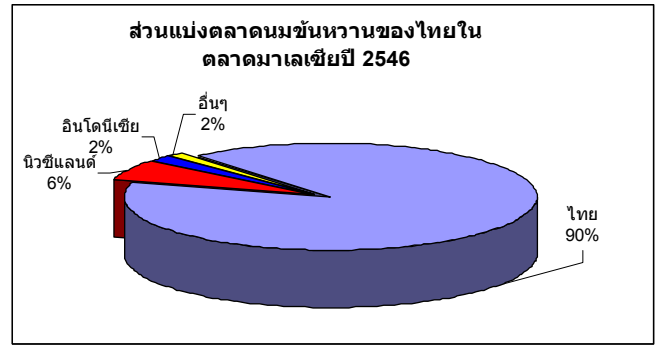
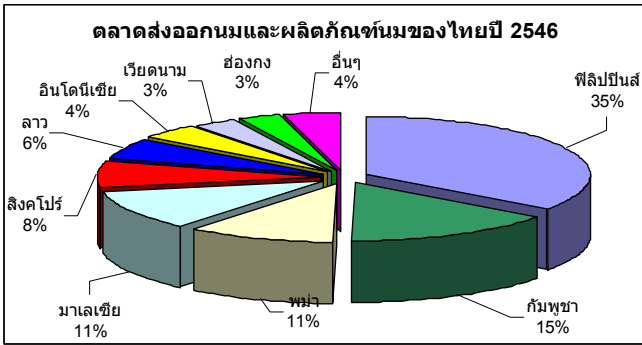
ประเทศไทยมีผู้ผลิตเนยแข็งประมาณ 7-8 ราย (ไม่รวมรายย่อย) ผลิตเนยแข็งรวม 7-8 ราย ประมาณ 3,000 ตันต่อปี เนยแข็งที่ผลิตได้จะผลิตจากน้ํานมดิบเพียงอย่างเดียว

3. การค้า

3.1 ประเทศไทยเป็น Net Importer

3.2 การส่งออกนมและผลิตภัณฑ์ของไทยเฉลี่ยระหว่างปี 2544-2546 มีมูลค่า 4,572.5 ล้านบาท ตลาดส่งออกที่สำคัญของไทยเป็นตลาดอาเซียนสัดส่วนเฉลี่ยร้อยละ 94.0 ผลิตภัณฑ์นมส่งออกที่สำคัญเป็น นมข้นที่มีสัดส่วนเฉลี่ยร้อยละ 71.1

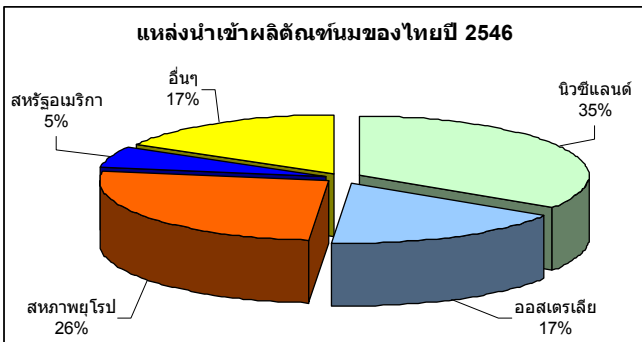
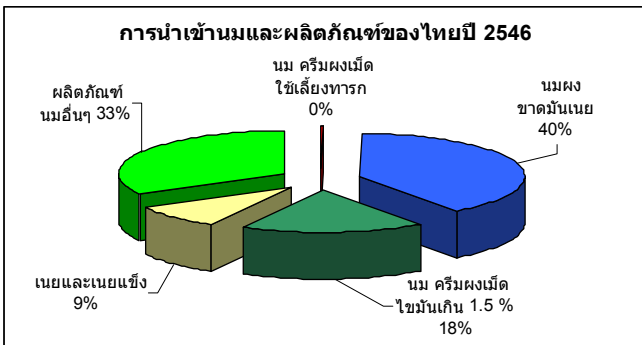




3.3 การนำเข้านมและผลิตภัณฑ์ของไทยเฉลี่ยระหว่างปี 2544-2546 มีมูลค่า 11,303.1 ล้านบาท แหล่งนำเข้าที่สำคัญ ได้แก่ นิวซีแลนด์ ออสเตรเลีย และสหภาพยุโรป สัดส่วนเฉลี่ยร้อยละ 29.0 26.2 และ 26.0 ตามลำดับ ผลิตภัณฑ์นมที่ไทยนำเข้าส่วนใหญ่ ได้แก่ นมผงขาดมันเนย เฉลี่ยร้อยละ 38.0

ส่วนแบ่งตลาดนมข้นหวานในประเทศคู่ค้าของไทยในปี 2546

ตลาดส่งออกสำคัญ	ประเทศคู่แข่งและส่วนแบ่งตลาดของไทย
1. มาเลเซีย	ไทย (90.6%) นิวซีแลนด์ (6.4%) อินโดนีเซีย (1.5%) สหรัฐอเมริกา (0.4%)
2. ฟิลิปปินส์	อินโดนีเซีย (68.2%) ไทย (18.4%) นิวซีแลนด์ (5.5%) ออสเตรเลีย (2.6%) มาเลเซีย (2.2%)
3. สิงคโปร์	ออสเตรเลีย (29.0%) เนเธอร์แลนด์ (21.3%) ไทย (17.3%) มาเลเซีย (14.6%) นิวซีแลนด์ (8.7%) ฝรั่งเศส (4.6%)



4. มาตรการส่งออก/นำเข้าของไทย

4.1 มาตรการส่งออก -

4.2 มาตรการนำเข้า

(1) การเปิดตลาดภายใต้ WTO

นมและผลิตภัณฑ์ราชการอื่นๆ ลดภาษีอย่างเดียวยกเว้นน้ำมันดิบ นมพร้อมดื่ม และนมผงขาดมันเนย กำหนดโควตาการเปิดตลาด ดังนี้

3.4 ส่วนแบ่งตลาดนมข้นหวานในประเทศคู่ค้าของไทย

ตารางที่ 1 ปริมาณการเปิดตลาดและอัตรากำไรในและนอกโควตาของนม และผลิตภัณฑ์ของไทย

รายการ	โควตาทัน (ตัน)		อัตรากำไร (ร้อยละ)		
	2538	2547	ใน โควตา	นอกโควตา	
				2538	2547
นํ้านมดิบ	2,286.0 ^{*1}	2,400.0 ^{*1}	20.0	45.5	41.0
นมพร้อมดื่ม				92.1	84.0
นมผงขาดมันเนย	45,000.0	55,000.0	20.0	237.6	216.0

หมายเหตุ : *1. เป็นปริมาณการเปิดตลาดรวมกันของนํ้านมดิบและนมพร้อมดื่ม ในปี 2538 และปี 2547 เฉพาะปริมาณการเปิดตลาดนํ้านมดิบอย่างเดียวมีปริมาณ 2,260.0 และ 2,372.74 ตัน ตามลำดับ ที่เหลือเป็นปริมาณการเปิดตลาดนมพร้อมดื่ม

ตารางที่ 2 ปริมาณโควตานำเข้านมผงขาดมันเนยตามพันธกรณี ปริมาณการเปิดตลาดจริงและการนำเข้าจริง

ปี	เปิดตลาดตามพันธกรณี ^{*1}		เปิดตลาดจริง ^{*2}			นำเข้าจริง ^{*3} ปริมาณ (ตัน)
	ปริมาณ(ตัน)	อัตรากำไร (%)	ปริมาณ (ตัน)	อัตรากำไรใน โควตา(%)	อัตรากำไรนอก โควตา(%)	
2538	45,000.00	20	55,000	5	237.6	79,919
2539	46,111.11	20	88,000	5	235.2	67,174
2540	47,222.22	20	88,000	5	232.8	70,990
2541	48,333.33	20	88,000	5	230.4	53,041
2542	49,444.44	20	68,000	5	228.0	56,035
2543	50,555.56	20	55,600	5	225.6	53,023
2544	51,666.67	20	65,000	5	223.2	58,823
2545	52,777.78	20	73,000	5	220.8	76,466
2546	53,888.89	20	67,290	5	218.4	73,656
2547	55,000.00	20	55,000	5	216.0	

ที่มา: *1. กรมเจรจาการค้าระหว่างประเทศ

*2. กรมการค้าต่างประเทศ

*3. สำนักวิชาการด้านสารสนเทศการเจรจา กรมเจรจาการค้าระหว่างประเทศ

(2) การนำเข้านมผงขาดมันเนยจากสมาชิกที่มีใช้ WTO ต้องขออนุญาตนำเข้า และจะต้องมีการรับซื้อนํ้านมดิบภายในประเทศนำเข้าเพื่อใช้ผลิตเป็นนมพร้อมดื่ม การนำเข้าจากสมาชิก WTO รวมลาวและกัมพูชา จะต้องมียกข้อรับรองแสดงการใช้สิทธิชำระภาษี

(3) การนำเข้านํ้านมดิบและนมพร้อมดื่มจากสมาชิกที่มีใช้ WTO ต้องขออนุญาตนำเข้า และต้องรับซื้อนํ้านมดิบภายในประเทศ ยกเว้นนำเข้ามาเพื่อประโยชน์ของทางราชการ หรือการบริจาค ไม่ต้องรับซื้อนํ้านมดิบภายในประเทศ การนำเข้าจากสมาชิก WTO รวมลาวและกัมพูชา ต้องมียกข้อรับรองแสดงการใช้สิทธิชำระภาษี

5. อัตรากำไร/ค่าธรรมเนียม

รายการ	ตาม พรก.	MFN Rate	WTO Rate
นมและครีมไม่เข้มข้น จืด (0401)	ร้อยละ 40	ร้อยละ 40	อัตรากำไรในโควตา ร้อยละ 20
นมและครีม ที่ทำให้เข้มข้น หรือทำให้หวาน (0402)	ร้อยละ 10,25,40	ร้อยละ 5,18,30	ร้อยละ 5,18,30
นมผงขาดมันเนย (040210)	ร้อยละ 25	ร้อยละ 5	อัตรากำไรในโควตา ร้อยละ 20
บัตเตอร์มิลค์ โยเกิร์ต รวมทั้งนมเปรี้ยว อื่นๆ(0403)	ร้อยละ 40	ร้อยละ 5,30	ร้อยละ 18,20,30
หางนม(เวย์) ผลิตภัณฑ์ที่มืองค์ประกอบของนมธรรมชาติ(0404)	ร้อยละ 25,40	ร้อยละ 5,30	ร้อยละ 24,30
เนย ไขมันและนํ้ามันอื่นๆที่ได้จากนม (0405)	ร้อยละ 25,60 ต่อกก. หรือ 20 บาท ต่อกก.	ร้อยละ 5,20 ยกเว้นพิกัด 040510 และ 0405909 ร้อยละ 30 หรือ 10 บาท ต่อกก.	ร้อยละ 18-33 หรือ 10-11 บาทต่อกก.
เนยแข็งและเคิร์ด(0406)	ร้อยละ 60 หรือ 20 บาท ต่อกก.	ร้อยละ 30 หรือ 10 บาท ต่อกก.	ร้อยละ 30 หรือ 10 บาทต่อกก.
นมพร้อมดื่ม(220290)	ร้อยละ 60 หรือ 3 บาทต่อกก.	ร้อยละ 60 หรือ 3 บาท ต่อกก.	อัตรากำไรในโควตา ร้อยละ 20

6. กฎหมายที่เกี่ยวข้อง ตามประกาศของกระทรวงพาณิชย์ ดังนี้

- นมผงขาดมันเนย

(1) ประกาศกระทรวงฯ (ฉบับที่ 27) พ.ศ. 2526 ลงวันที่ 28 มีนาคม 2526

(2) ประกาศกระทรวงฯ (ฉบับที่ 35) พ.ศ. 2527 ลงวันที่ 26 มีนาคม 2527

(3) ประกาศกระทรวงฯ (ฉบับที่ 44) พ.ศ. 2528 ลงวันที่ 27 มีนาคม 2528

(4) ระเบียบกระทรวงฯ (ฉบับที่ 3) พ.ศ. 2528 ลงวันที่ 21 มิถุนายน 2528

(5) ประกาศกระทรวงฯ (ฉบับที่ 55) พ.ศ. 2530 ลงวันที่ 29 ธันวาคม 2530

- นํ้านมดิบและนมพร้อมดื่ม

(1) ประกาศกระทรวงฯ (ฉบับที่ 39) พ.ศ. 2527 ลงวันที่ 16 ตุลาคม 2527

(2) ระเบียบกระทรวงฯ(ฉบับที่2) พ.ศ. 2528 ลงวันที่ 21

มิถุนายน 2528

7. ปัญหาที่ไทยประสบ

(1) นํ้านมดิบภายในประเทศ ไม่สามารถแข่งขันด้านราคากับ นมผงขาดมันเนยที่นำเข้า

(2) ต้นทุนการผลิตนํ้านมดิบของไทยสูง เนื่องจากต้นทุนอาหาร ขึ้น ซึ่งเป็นสัดส่วนถึงร้อยละ 50-60 ของต้นทุนการผลิตนํ้านมดิบ ทั้งหมดมีราคาสูง

(3) ประสิทธิภาพการให้นมของโคนมไทยอยู่ในระดับค่อนข้าง ต่ำ เมื่อเทียบกับผู้ผลิตสำคัญ ทั้งนี้พันธุ์โค เป็นส่วนประกอบหนึ่งและ ตัวเกษตรกรมีการจัดการฟาร์มไม่ดีเท่าที่ควร

(4) ขาดแคลนพื้นที่ปลูกหญ้า ฟาร์มจำนวนมากมีพื้นที่ปลูกหญ้าน้อย ไม่เพียงพอสำหรับเลี้ยงโคนม และฟาร์มจำนวนหนึ่งไม่มีพื้นที่ปลูกหญ้าของตนเองต้องซื้ออาหารหยาบมาเลี้ยงโคนม ส่งผลให้ต้นทุนการผลิตสูง

8. กฎระเบียบของประเทศคู่เจรจา

• ออสเตรเลีย

การเปิด FTA กับไทย ออสเตรเลียลดภาษีเหลือ 0% ทันที ตั้งแต่วันที่ 1 มกราคม 2548 ส่วนใหญ่ภาษีนำเข้านมและผลิตภัณฑ์ของออสเตรเลียเป็น 0% อยู่แล้ว ยกเว้นเนยแข็งที่ส่วนใหญ่เก็บภาษีตามสภาพ (Specific rate) ได้แก่ เนยแข็งในพิกัด HS 0406.10.00, HS 0406.20.00, HS 0406.30.00, HS 0406.40.90 และ HS 0406.90.90 ที่ออสเตรเลียเก็บภาษีในอัตรา 1.22 เหรียญออสเตรเลีย/กก.นั้น ตั้งแต่วันที่ 1 มกราคม 2548 ออสเตรเลียจะลดภาษีเหลือ 0% ทันที

• จีน

ภายใต้ WTO จีนเก็บภาษีนำเข้านมและผลิตภัณฑ์ในอัตราร้อยละ 6-20 ส่วนการเจรจาเปิด FTA ไทยกับจีนนั้น การลดภาษีระหว่างกันจะเป็นแบบลดสินค้ากลุ่มเร่งลดภาษี (Early Harvest Scheme) โดยฝ่ายจีนจะลดภาษีเหลือร้อยละ 5-10 ในปี 2547 และทยอยลดลงจนเหลือร้อยละ 0 ในปี 2549

• นิวซีแลนด์

ภายใต้ WTO นิวซีแลนด์เก็บภาษีนำเข้านมและผลิตภัณฑ์ในอัตราร้อยละ 0-6.5 การเจรจาเปิด FTA ไทยกับนิวซีแลนด์ในขณะนี้ (ก.ย. 47) ยังไม่ได้มีข้อตกลงที่แน่นอน

• อินเดีย

ภายใต้ WTO อินเดียเก็บภาษีนำเข้านมและผลิตภัณฑ์ในอัตราร้อยละ 30-60

• สหรัฐอเมริกา

ภายใต้ WTO สหรัฐอเมริกาเก็บภาษีนำเข้านมและผลิตภัณฑ์หลาย รูปแบบทั้งตามสภาพ และคิดตามร้อยละของราคานำเข้า และอัตราที่เก็บมีหลากหลาย

• ญี่ปุ่น

ภายใต้ WTO ญี่ปุ่นเก็บภาษีนำเข้านมและผลิตภัณฑ์หลายรูปแบบทั้งตามสภาพ และคิดตามร้อยละของราคานำเข้า และอัตราที่เก็บมีหลากหลาย

• เปรู

ภายใต้ WTO เปรูเก็บภาษีนำเข้านมและผลิตภัณฑ์ในอัตราร้อยละ 20 + additional tax ร้อยละ 5

• บังคลาเทศ

ภายใต้ WTO บังคลาเทศเก็บภาษีนำเข้านมและผลิตภัณฑ์ในอัตราร้อยละ 32.5 ยกเว้น HS 0403.90.10, HS 0404.10.10, HS 0405.20.00 เก็บ ร้อยละ 22.5

9. ทำที่การลดภาษีของไทย

ปีที่ลดภาษีเป็น 0	ทันที	2549	2553	หลังปี 2553
นมผงใช้เลี้ยงทารก	ออสเตรเลีย	อินเดีย เปรู บาหลีเรน จีน	ญี่ปุ่น สหรัฐ	
น้ำมัน ไม่หวาน		จีน	ญี่ปุ่น เปรู บาหลีเรน	ออสเตรเลีย อินเดีย สหรัฐ
นมผงขาดมันเนย		จีน	ญี่ปุ่น เปรู บาหลีเรน	ออสเตรเลีย อินเดีย สหรัฐ
หางนม(เวย์)		จีน	ญี่ปุ่น เปรู บาหลีเรน	ออสเตรเลีย อินเดีย สหรัฐ
เนยแข็ง		บาหลีเรน จีน	ญี่ปุ่น เปรู(HS 0406.10) บาหลีเรน(HS 0406.40) ออสเตรเลีย อินเดีย สหรัฐ	ออสเตรเลีย อินเดีย สหรัฐ

10. ทำที่ภาคเอกชน

สินค้านมและผลิตภัณฑ์เป็นสินค้าอ่อนไหว และมีมาตรการปกป้องพิเศษสินค้านมและผลิตภัณฑ์ รวมทั้งมีการค่อยๆ ทอยลดภาษีลงภายในระยะนานถึง 20 ปี ในผลิตภัณฑ์นมบางประเภท เช่น นมผงขาดมันเนย สหกรณ์โคนมแห่งประเทศไทย และเกษตรกร ได้เสนอให้ภาครัฐสนับสนุนและดำเนินการ ดังนี้

1. มีการรณรงค์ให้คนในประเทศหันมาดื่มนมสดให้มากขึ้น เช่น การบริโภคเพิ่มขึ้นผ่านโครงการนมโรงเรียน
2. มีการกำหนดการติดฉลากนมที่วางจำหน่ายในท้องตลาดให้ชัดเจน ระหว่างฉลากนมสด ซึ่งเป็นผลผลิตในประเทศเท่านั้น และฉลากนมที่มาจากนมผงขาดมันเนย ซึ่งเป็นการนำเข้ามาในรูปนมผง ถ้าแบ่งชัดเจน แม้นมสดจะมีราคาสูงกว่า แต่ก็มีคุณค่าทางอาหารมากกว่า
3. ภาครัฐควรกำหนดมาตรฐานนมในโครงการนมโรงเรียน เพื่อให้เกษตรกร หรือสหกรณ์โคนมเข้าร่วมโครงการได้ ด้วยการจำหน่ายนมคุณภาพที่มีผลตอบแทนเหมาะสม และเป็นตลาดรองรับผลผลิตเฉพาะนมในประเทศ แทนที่จะใช้การประมูลที่ให้ราคาต่ำเพราะจะมีการนำน้ำนมไม่มีคุณภาพมาเข้าโครงการ
4. ภาครัฐจะต้องเข้าไปแก้ไขปัญหาในเรื่องการบริหารจัดการนมโรงเรียนให้มีความโปร่งใส มีประสิทธิภาพ และต้องตั้งงบประมาณสนับสนุนอย่างจริงจัง
5. สมาคมผู้เลี้ยงโคนมไทยต้องการผลักดันให้เกิดพ.ร.บ. นม เพราะจะได้มีการตั้งกองทุนนมเพื่อให้เกิดกระบวนการบริหารทั้งภาครัฐ เอกชน เกษตรกรผู้เลี้ยงโค ได้เข้ามามีส่วนร่วมในการกำหนดต้นทุน มาตรการในการผลิต ปริมาณการผลิต และบริหารงานด้วยตัวเองในเรื่องต่างๆ
6. โรงงานและฟาร์มผู้ประกอบการภาคเอกชน ต้องการให้มีการตั้งคณะกรรมการนม(milk board) ซึ่งจะดูแลตั้งแต่เรื่องการผลิต การตลาด และการแข่งขัน รวมทั้งจะต้องมีการสร้างแบรนด์เพื่อทำตลาดออกไปต่างประเทศ จะต้องมีการสร้างนักการตลาดให้เกิดขึ้นกับเกษตรกร
7. โรงงานประกอบการของเอกชนควรที่จะร่วมกับเกษตรกรเพื่อพัฒนาให้สามารถผลิตน้ำนมดิบด้วยต้นทุนที่ต่ำกว่าเดิม และสามารถแข่งขันกับประเทศคู่แข่งได้

กลุ่มวิเคราะห์ผลกระทบการเจรจา
สำนักวิชาการด้านวิเคราะห์และประเมินผลการเจรจา

ธันวาคม 2547