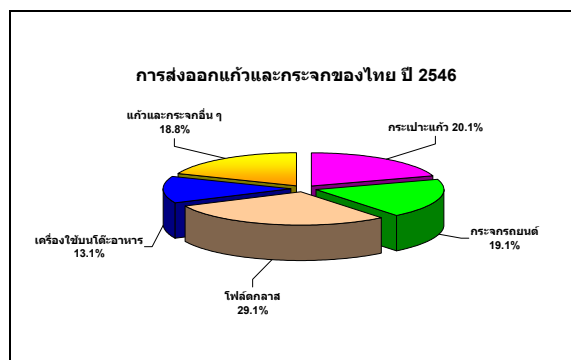


## อุตสาหกรรมแก้ว และกระจก

### 1. ขอบเขตสินค้า ประกอบด้วย

รายการสินค้า	พิกัด
<b>แก้วและกระจก</b>	
โพลีคาร์บอเนตและแก้วที่ขัดผิว	HS.7005
กระจกนิรภัย กระจกรถยนต์	HS.7007,7009
กระเปาะแก้วและส่วนประกอบที่ใช้ทำหลอด	HS. 7011
เครื่องแก้วที่ใช้บนโต๊ะอาหารในครัวและห้องน้ำ	HS.7013
แก้วและกระจกอื่น ๆ	HS.7001,7002,7003,7004,7006,7008,7010,7012,7014,7015,7016,7017,7018,7019,7020

111.4 ล้านดอลลาร์สหรัฐ หรือร้อยละ 29.1 ของมูลค่าการส่งออกแก้วและกระจกทั้งสิ้น รองลงมา คือ กระเปาะแก้วและส่วนประกอบที่ใช้ทำหลอด มูลค่า 76.9 ล้านดอลลาร์สหรัฐ ร้อยละ 20.1 กระจกนิรภัย กระจกรถยนต์ มูลค่า 73.1 ล้านดอลลาร์สหรัฐ ร้อยละ 19.1 เครื่องแก้วที่ใช้บนโต๊ะอาหาร มูลค่า 50.1 ล้านดอลลาร์สหรัฐ ร้อยละ 13.1 และแก้วและกระจกอื่น ๆ มูลค่า 71.9 ร้อยละ 18.8



**2. การผลิต** อุตสาหกรรมแก้วและกระจก การผลิตส่วนใหญ่จะผลิตเพื่อตอบสนองต่อความต้องการในประเทศ และส่วนที่เหลือจะส่งออก

- วัตถุดิบที่ใช้ในการผลิตที่สำคัญ คือ ทราย เป็นวัตถุดิบที่มีอยู่ภายในประเทศร้อยละ 70 แต่ยังมีการนำเข้าโซดาไฟและแร่ มาใช้เป็นส่วนประกอบในปริมาณไม่มากนัก
- สินค้าสำคัญที่ผลิตในกลุ่มนี้ ได้แก่
  - กระจกแผ่น ได้แก่ โพลีคาร์บอเนต
  - เครื่องแก้วและบรรจุภัณฑ์ ได้แก่ เครื่องแก้วใช้บนโต๊ะอาหาร ในครัว ห้องน้ำ
  - ผลิตภัณฑ์อื่น ๆ ได้แก่ ขวดแก้ว ขวดยา ขวดโหล กระจกนาฬิกา กระจกแว่นตา ใยแก้ว

### 3. การค้า

#### 3.1 ประเทศไทยเป็น Net Exporter

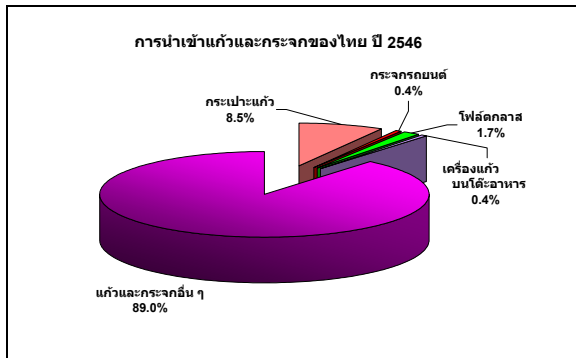
**3.2 การส่งออก** ในปี 2546 มีมูลค่า 383.5 ล้านดอลลาร์สหรัฐ เพิ่มขึ้นจากปี 2545 ร้อยละ 5.7 สินค้าสำคัญที่ส่งออก ได้แก่ โพลีคาร์บอเนตและแก้วที่ขัดผิว ส่งออกมากที่สุดมูลค่า

ตลาดส่งออก	ประเทศคู่แข่ง
อเมริกาของ ไทย	
1. ญี่ปุ่น 26.1 %	1. สหรัฐฯ 21.6% 2. จีน 16.3% 3. ไทย 9.8% 4. เยอรมนี 9.1%
2. จีน 11.8 %	1. ญี่ปุ่น 31.0% 2. ไต้หวัน 18.5% 3. เกาหลีใต้ 11.2% .8. ไทย 3.5%
3. สหรัฐอเมริกา 4.1 %	1. เม็กซิโก 18.5% 2. จีน 15.7% 3. แคนาดา 15.6% 13. ไทย 1.4%
4. อินโดนีเซีย 3.9 %	1. จีน 28.0% 2. ญี่ปุ่น 11.1% 3. ไทย 10.2 % 4.เยอรมนี 7.1%
5. ออสเตรเลีย 3.9%	1. จีน 22.6% 2. สหรัฐฯ 10.7% 3. อินโดนีเซีย 6.8% 9. ไทย 4.2%

3.3 การนำเข้า

ในปี 2546 การนำเข้ามีมูลค่า 312.6 ล้านดอลลาร์สหรัฐ เพิ่มขึ้นจากปี 2545 ร้อยละ 20.2

สินค้าสำคัญที่ไทยนำเข้ามากที่สุด ได้แก่ กระจปาะแก้วและส่วนประกอบที่ใช้ทำหลอด มูลค่า 61.5 ล้านดอลลาร์สหรัฐ หรือร้อยละ 19.7 ของมูลค่าการนำเข้าแก้วและกระจกทั้งสิ้นของไทย รองลงมา คือ กระจกนิรภัย กระจกรถยนต์ มูลค่า 20.5 ล้านดอลลาร์สหรัฐ ร้อยละ 6.6 โพลีคาร์บอเนตและแก้วที่ขัดผิว 11.6 ล้านดอลลาร์สหรัฐ ร้อยละ 3.7 เครื่องแก้วที่ใช้บนโต๊ะอาหาร ในครัว และห้องน้ำ 11.1 ล้านดอลลาร์สหรัฐ ร้อยละ 3.6 และแก้วและกระจกอื่น ๆ มูลค่า 207.8 ล้านดอลลาร์สหรัฐ หรือร้อยละ 66.5



แหล่งนำเข้าสำคัญ ได้แก่ ญี่ปุ่น ร้อยละ 33.0 มาเลเซีย ร้อยละ 12.8 จีน ร้อยละ 8.0 เยอรมนี ร้อยละ 6.7 อินโดนีเซีย เป็นต้น

4. มาตรการส่งออก/นำเข้า

4.1 มาตรการส่งออก ไม่มี

4.2 มาตรการนำเข้า

- ใช้มาตรฐานบังคับของสำนักงานมาตรฐานผลิตภัณฑ์อุตสาหกรรม กระทรวงอุตสาหกรรมในสินค้ากระจกโพลีคาร์บอเนต กระจกโพลีคาร์บอเนตสีดัดแสง กระจกนิรภัยสำหรับรถยนต์ กระจกหลายชั้น กระจกนิรภัยสำหรับรถยนต์ กระจกเทมเปอร์

5. อัตราภาษี/ค่าธรรมเนียม

รายการ	ตาม พรก.	MFN Rate	WTO Rate	หมายเหตุ
HS. 7005	35,50	5,17.5	30	

รายการ	ตาม พรก.	MFN Rate	WTO Rate	หมายเหตุ
HS. 7007	50	10,20	30	
HS. 7009	60	20,30	30	
HS. 7011	20,30	5	30	
HS. 7013	80	30,35	30	
HS. 7001-7004	25,30,50	5,17.5	30	
HS. 7006,7008	35,50	10,20, 30	30	
HS. 7010,7012	20,30,35, 40,50,	1,5,10, 30,35	30	
7014,7015	60,80			
7016,7017				
7018,7019				
7020				

6. กฎหมายที่เกี่ยวข้อง

- ประกาศกระทรวงพาณิชย์ ว่าด้วยการนำเข้าสินค้าเข้ามาในราชอาณาจักร (ฉบับที่ 123) พ.ศ. 2540 ในสินค้าพิกัดศุลกากร 7005.129 และ 7005.299

- ประกาศกระทรวงพาณิชย์ว่าด้วยการกำหนดอัตราค่าธรรมเนียมพิเศษในการนำเข้าสินค้ากระจกโพลีคาร์บอเนตและสีที่มีแหล่งกำเนิดจากประเทศอินโดนีเซีย (ฉบับที่ 3 ) พ.ศ. 2543 ต้องชำระค่าธรรมเนียมฯ ในอัตราร้อยละ 39.96 ของราคา c.i.f

7. ปัญหาที่ไทยประสบ

- ความไม่พอดีระหว่างอุปสงค์และอุปทาน เนื่องจากสภาพผันแปรของตลาดและข้อจำกัดในการปิดเปิดใช้เครื่องจักรในการผลิต

- การจำกัดด้านเทคโนโลยี ไทยยังต้องนำเข้าแม่พิมพ์จากต่างประเทศซึ่งมีราคาแพง

- ต้นทุนการผลิตแก้วและกระจกใช้พลังงานมาก แต่พลังงานจากน้ำมันและก๊าซเหลว (LPG) มีราคาแพงกว่าก๊าซธรรมชาติ

- ขาดการวิจัยและพัฒนา

### ◀ ฟิลิปปินส์

#### 8. กฎระเบียบของประเทศคู่เจรจา

##### ◀ จีน

- ใช้มาตรการ TBT, ต้องแสดงเครื่องหมาย CCC Mark ในกระจกนิรภัย กระจกรถยนต์พิกัด (7007,7009) กระจกนิรภัยใช้กับยานยนต์ อาคารและบ้านเรือน อุปกรณ์อาคารและบ้านเรือน อุปกรณ์ทางการรถไฟ

- จำกัดปริมาณนำเข้า สำหรับกระจกรถยนต์ โดยมีเงื่อนไขต้องขออนุญาตนำเข้าจากกระทรวงการค้าต่างประเทศ โดยผู้นำเข้าต้องแสดงใบรับรองโควตา

- ใช้มาตรการตอบโต้การทุ่มตลาด/อุดหนุน

-- กระจกหลาย (พิกัด 700129 และ 70031990)

13 ตุลาคม 2546 ถึง 12 ตุลาคม 2549

-- กระจกเงา (พิกัด 70099100 และ

70099200) 13 ตุลาคม 2546 ถึง 12 ตุลาคม 2549

-- กระจกโพลีตีสและใส (พิกัด 70052190

และ 70052990) 13 ตุลาคม 2546 ถึง 12 ตุลาคม 2549

#### 9. ทำที่การลดภาษีของไทย

สินค้า/ปีที่ลดภาษีเป็น 0	ทันที	2549	2553	หลังปี 2553
- เศษแก้ว(พิกัด 7001)	ทุกประเทศ			
- แก้วที่ทำเป็นลูกกลมเป็นเส้นหรือหลอด พิกัด 7002		ทุกประเทศ		
- กระจกหลาย พิกัด 7003		ออสเตรเลีย อินเดีย ญี่ปุ่น นิวซีแลนด์ บาหลีเรน เปรู		สหรัฐฯ, จีน
- กระจกหลาย พิกัด 7004		ออสเตรเลีย อินเดีย ญี่ปุ่น นิวซีแลนด์ บาหลีเรน เปรู		สหรัฐฯ, จีน
- โพลีตีส พิกัด 7005		ทุกประเทศ		
- กระจกเงา(พิกัด 7005.109, 7005.219,7005.299)	E0 กับบาหลีเรน	ออสเตรเลีย อินเดีย ญี่ปุ่น นิวซีแลนด์ เปรู		สหรัฐฯ, จีน
- กระจกนิรภัย พิกัด 7007		ออสเตรเลีย อินเดีย ญี่ปุ่น นิวซีแลนด์ บาหลีเรน เปรู		สหรัฐฯ, จีน
- กระจกนวนกันความร้อน พิกัด 7008		ออสเตรเลีย อินเดีย ญี่ปุ่น นิวซีแลนด์ บาหลีเรน เปรู		สหรัฐฯ, จีน
- กระจกเงา พิกัด 7009		อินเดีย บาหลีเรน เปรู	ญี่ปุ่น , นิวซีแลนด์ ออสเตรเลีย อินเดีย ญี่ปุ่น นิวซีแลนด์ บาหลีเรน เปรู	จีน,สหรัฐฯ, สหรัฐฯ, จีน
- กระจกกันความร้อน พิกัด 7010	E3 กับบาหลีเรน		ออสเตรเลีย จีน บาหลีเรน อินเดีย สหรัฐอเมริกา	

สินค้า/ปีที่ลดภาษีเป็น 0	ทันที	2549	2553	หลังปี 2553
			ญี่ปุ่น เปรู นิวซีแลนด์	
- เครื่องใช้บนโต๊ะอาหารทำด้วย แก้ว พิกัด 7013 ยกเว้น พิกัด 701339 , 701399		ออสเตรเลีย จีน บาหลีเรน อินเดีย สหรัฐอเมริกา ญี่ปุ่น เปรู นิวซีแลนด์	ออสเตรเลีย จีน บาหลีเรน อินเดีย สหรัฐอเมริกา ญี่ปุ่น เปรู นิวซีแลนด์	
- ฉนวนใยแก้ว พิกัด 7019			ออสเตรเลีย จีน บาหลีเรน อินเดีย สหรัฐอเมริกา ญี่ปุ่น เปรู นิวซีแลนด์	

#### 10. ทำที่ภาคเอกชน

ภาคเอกชน ทั้งสภาอุตสาหกรรมและสภาหอการค้าแห่งประเทศไทย ขอให้ภาครัฐสนับสนุน ดังต่อไปนี้

- ภาคเอกชน โดยบริษัทกระจกไทยอาซาฮี จำกัด เสนอให้สินค้ากระจกแผ่น พิกัด 700312, 700319 , 700420, 700490 7005109 , 7005219 , 7005299, 700711 , 700719 , 700721 ,700729 , 700800 , 700910 700992 เป็นสินค้าอ่อนไหวกับจีน
- ภาครัฐช่วยสนับสนุนอุตสาหกรรมแก้วโดยให้คงอัตราภาษีไว้ถึงปี 2557 และลดลงเหลือ ร้อยละ 0 ในปี 2558
- ให้ลดภาษีลงร้อยละ 5 ทุก 3 ปี และเมื่อเหลือร้อยละ 5 แล้วให้คงอยู่ในอัตรานั้น
- ปกป้องอุตสาหกรรมกระจกแผ่นให้สามารถแข่งขันได้ก่อนที่ WTO มีผลสมบูรณ์ โดยใช้มาตรการ Sensitive List และ Anti Dumping
- Local content ของสินค้าส่วนใหญ่ใช้ร้อยละ 80 ยกเว้นกระจกโพลีคาร์บอเนตพิเศษที่มี Loc ร้อยละ 60

สำนักวิชาการด้านวิเคราะห์และประเมินผลการเจรจา  
กรมเจรจาการค้าระหว่างประเทศ  
ธันวาคม 2547