

เครื่องใช้ไฟฟ้า

1. ขอบเขตสินค้า พิกัด

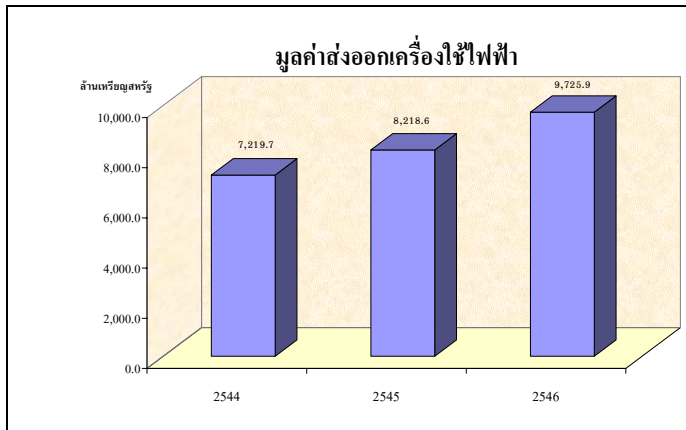
8414.30 , 8414.51 , 8414.59 , 8415 , 8417.20, 8418 , 8450 , 8451 และ 8502-8548 (ยกเว้น 8504 , 8512 , 8525 , 8534 , 8541-8542) (ชื่อสินค้าแทบท้าย)

2. การผลิต มีปริมาณเพียงพอต่อการบริโภคภายใน และมีเหลือส่งออก มีผู้ผลิต 318 ราย

3. การค้า (ปี 2546)

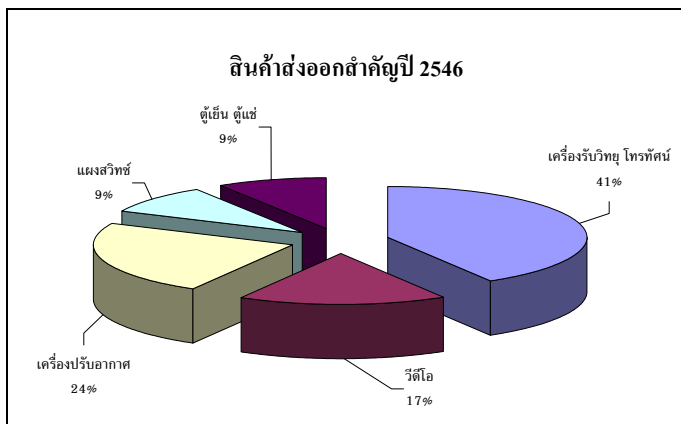
3.1 ประเทศไทยเป็น net exporter

3.2 การส่งออกปี 2546 มูลค่าส่งออก 9,725.90 ล้านดอลลาร์สหรัฐ ตลาดส่งออกหลัก คือ สหรัฐฯ 20.6% ญี่ปุ่น 17% สิงคโปร์ 7.8% มาเลเซีย 4.8% คู่แข่งชั้น คือ จีน 18.6% เม็กซิโก 12.5 % สหรัฐฯ 7.6%

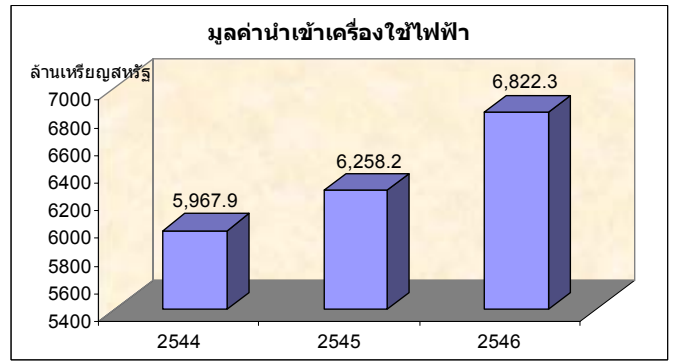


สินค้าส่งออกหลัก

ในปี 2546 ได้แก่ เครื่องรับวิทยุ โทรทัศน์และส่วนประกอบ มูลค่า 2501.8 ล้านดอลลาร์สหรัฐ เครื่องปรับอากาศและส่วนประกอบ 1,430.3 ล้านดอลลาร์สหรัฐ เครื่องวีดีโอ เครื่องเสียงอุปกรณ์ส่วนประกอบ 1,011.1 ล้านดอลลาร์สหรัฐ แผงสวิทช์และแผงควบคุมกระแสไฟ 564.4 ล้านดอลลาร์สหรัฐ และตู้เย็น ตู้แช่แข็งและส่วนประกอบ 528.2 ล้านดอลลาร์สหรัฐ

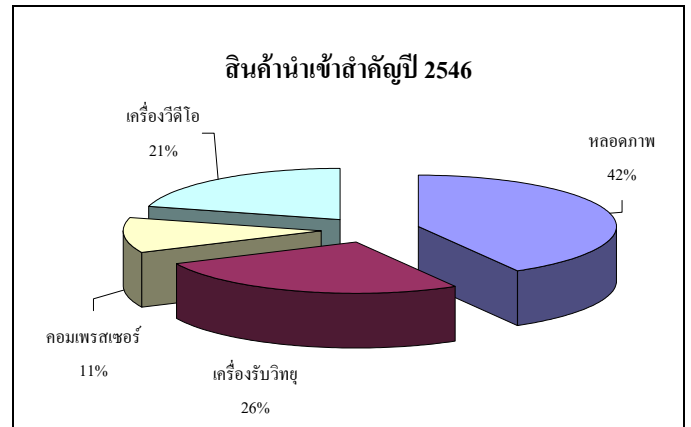


3.3 การนำเข้า ปี 2546 มูลค่านำเข้า 6,822.3 ล้านดอลลาร์สหรัฐ แหล่งนำเข้า ได้แก่ ญี่ปุ่น 26.9% จีน 13.3% มาเลเซีย 11.9% เกาหลีใต้ 8.1%



สินค้านำเข้าหลัก

ในปี 2546 ได้แก่ หลอดภาพโทรทัศน์สีมูลค่า 814.9 ล้านดอลลาร์สหรัฐ เครื่องรับวิทยุโทรทัศน์และส่วนประกอบ 514.5 ล้านดอลลาร์สหรัฐ เครื่องวีดีโอ เครื่องเสียงอุปกรณ์ ส่วนประกอบ 405.9 ล้านดอลลาร์สหรัฐ และคอมพิวเตอร์ของเครื่องทำความเย็น 217.9 ล้านดอลลาร์สหรัฐ



4. มาตรการส่งออก/นำเข้าของไทย

- **มาตรฐานสินค้า สมอ.** กำหนดมาตรฐานบังคับสำหรับสินค้าไฟฟ้า 17 รายการ ได้แก่ 1) หลอดไฟฟ้า 2) พิวส์ก้ามปู 3) สายไฟฟ้าทองแดงฯ 4) บัลลาสต์ 5) สตาร์ทเตอร์ 6) สายไฟอลูมิเนียม 7) ขั้วรับหลอดฟลูออเรสเซนต์ 8) เตารีด 9) เต้า 10) พัดลม 11) หลอดฟลูออเรสเซนต์ 12) เครื่องใช้อิเล็กทรอนิกส์ที่ใช้กับแหล่งจ่ายไฟประชาชน 13) ระบบกำลังไฟ 14) เครื่องอบผ้า 15) เครื่องซักผ้า 16) บริเวณที่ส่องสว่าง 17) กระติกน้ำร้อน

นอกจากนี้บางรายการอยู่ภายใต้มาตรฐานผลิตภัณฑ์อุตสาหกรรม (มอก.) เช่น เครื่องปรับอากาศ เป็นต้น

- **มาตรการส่งเสริมการลงทุน** ผู้ประกอบการบางรายได้รับสิทธิตามมาตรการส่งเสริมการลงทุน เช่น ยกเว้นอากรขาเข้าเครื่องจักรที่ใช้ในการผลิต ยกเว้นอากรขาเข้าวัตถุดิบ เป็นต้น

5. อัตราภาษี/ค่าธรรมเนียมเฉพาะสินค้าสำคัญ

พิกัด (รายการ)	ตาม พรก.	MFN Rate	WTO Rate	หมายเหตุ
841430 (คอมเพรสเซอร์)	30	1,15*	30	*1มค.48เหลือ 10%
8415 (เครื่องปรับอากาศ)	60	30	30	-
8418 (ตู้เย็น)	60	30	30	-
8521 (วีดีโอ)	60	10,20*	30	*1มค.48เหลือ 10%
8527 (เครื่องรับวิทยุ)	60	1,15*, 20	9.33, 30	9.33%คือแบบพกพา
8528 (โทรทัศน์)	80,100	20	30	-
8537 (แผงสวิตช์)	35	1,15*	-	*1มค.48เหลือ 10%
854011 (หลอดภาพ)	35	ยกเว้น อากร	-	-

6. กฎหมายที่เกี่ยวข้อง

- ประกาศกระทรวงการคลัง เรื่องการลดอัตราอากรศุลกากร และยกเว้นอากรศุลกากร ตาม ม.12 แห่ง พรก. พิกัดอัตราศุลกากร พ.ศ.2530 (ฉบับที่16) สำระสำคัญคือของหรืออุปกรณ์ส่วนประกอบ ที่นำเข้ามาเพื่อใช้ผลิตหรือประกอบ อัตราตามราคาสูงกว่าร้อยละ 5 ให้ลดลงเหลือร้อยละ 5 เช่น พิกัด 841451 (พัดลม) 841510 (เครื่องปรับอากาศ) 841810 (ตู้เย็น) เป็นต้น

7. ปัญหาที่ไทยประสบ

1) มาตรการ NTBSของประเทศคู่เจรจา เช่น CCC Mark ของ จีน ภาษีระหว่างรัฐของอินเดีย

9. ทำทำการลดภาษีของไทยกับประเทศคู่ค้า ได้แก่ อินเดีย ญี่ปุ่น เปรู ออสเตรเลีย สหรัฐ จีน บาหลีเรน เฉพาะสินค้าสำคัญ

ปีที่ลดภาษีเป็น0	ทันที	ปี 2549	ปี 2553	หลังปี2553
841430 (คอมเพรสเซอร์)	-	ทุกประเทศ เว้นจีน	-	จีน
8415 เว้น 841510	บาหลีเรน =*E0%	-	ทุกประเทศ เว้นบาหลีเรน	-
841510 (เครื่องปรับอากาศแบบติด หน้าต่าง)	บาหลีเรน =*E0%	ทุกประเทศ เว้นจีน/บาหลีเรน	-	จีน
841810-841850 (ตู้เย็น)	บาหลีเรน =*E0%	ทุกประเทศ เว้นจีน/ บาหลีเรน	-	จีน
852712-90 เว้น 852721	-	-	ทุกประเทศ	-
852721 (เครื่องรับวิทยุ)	-	บาหลีเรน เปรู	ทุกประเทศ เว้นบาหลีเรน เปรู	-
852812 (โทรทัศน์สี)	-	ทุกประเทศ เว้นจีน	-	จีน
852813 ,21, 22, 30	-	-	ทุกประเทศ	-
853710 (แผงสวิตช์แรงดัน ไม่เกิน1,000 โวลต์)	บาหลีเรน =E*3%	เปรู สหรัฐ	-	อินเดียจีน ญี่ปุ่น ออสเตรเลีย
853720 (แรงดันเกิน1,000โวลต์)	บาหลีเรน=E*3%	เปรู สหรัฐ ญี่ปุ่น	-	อินเดีย จีน ออสเตรเลีย
854011 (หลอดภาพสี)	-	ทุกประเทศ	-	-
8521 (วีดีโอ)	-	-	ทุกประเทศ	-

หมายเหตุ : E* = การเร่งลดภาษีสินค้าบางส่วนก่อน

2) มาตรการของไทย ใช้เวลามาก เช่น การจัดทำมาตรฐาน บังคับสำหรับสินค้านำเข้า ปัญหาเรื่องโครงสร้างภาษีวัตถุดิบสูงไม่ สอดคล้องกับภณินำเข้าสินค้าสำเร็จรูป

3) มีการนำของใช้แล้ว มาเป็นส่วนประกอบ เช่น คอมเพรสเซอร์เก่าจากญี่ปุ่น มาเป็นส่วนประกอบของ เครื่องปรับอากาศ ซึ่งทำให้สิ้นเปลืองพลังงาน

8. กฎระเบียบของประเทศคู่เจรจา

- จีน ให้แสดงเครื่องหมาย CCC Mark ,ต้องมีใบรับรอง คุณภาพจาก State Administrative of Import and Export Commodity Inspection (SACI) ประกอบการนำเข้า ,มีการกำหนดมาตรฐาน เกี่ยวกับประสิทธิภาพขั้นต่ำในการใช้พลังงานกับตู้เย็นและ เครื่องปรับอากาศ

- สหรัฐฯ มี 1) กฎหมายควบคุมเครื่องมือเครื่องใช้ที่รบกวน คลื่นวิทยุของหน่วยงาน FCC (The Federal Communications Commission) กำหนดให้สินค้าอิเล็กทรอนิกส์ทุก Items ต้องผ่านการ ตรวจสอบจาก EMC (Electronic Magnetic Compatibility) เพื่อไม่ให้ คลื่นไฟฟ้าจากการใช้เครื่องอิเล็กทรอนิกส์รบกวนการทำงานของ อุปกรณ์อื่นๆ 2) มีกฎหมาย Trademark

- อินเดีย มีเรื่องภาษีระหว่างรัฐ และต้องมีมาตรฐาน ISI Mark

- ญี่ปุ่น สินค้าต้องได้มาตรฐานตามที่กำหนดไว้ใน Electrical Appliance and Material Control Law ,สินค้าต้องติดฉลากภาษาญี่ปุ่น , มีกฎหมายเกี่ยวกับการนำเครื่องใช้ไฟฟ้าเก่ากลับมาใช้ใหม่

- ออสเตรเลีย เครื่องใช้ไฟฟ้าต้องเป็นไปตาม Australian Standard, เครื่องใช้ไฟฟ้าต้องได้รับการทดสอบและรับรองความ ปลอดภัยก่อนวางจำหน่าย, ต้องมีมาตรฐาน International Electrotechnical Commission (IEC)

10. ทำที่ภาคเอกชน

ภาคเอกชน ทั้งสภาอุตสาหกรรมและสภาหอการค้าแห่งประเทศไทย ขอให้ภาครัฐ สนับสนุน ดังต่อไปนี้

- 1) มาตรการที่มีใช้ภายใน ให้ภาครัฐพิจารณาปัญหาทางการค้าที่ไม่ใช่ภายในกับทุกประเทศที่ต้องการเปิดเขตการค้าเสรี
- 2) ปัญหาภายในประเทศ คือเรื่องความพร้อมและการออกมาตรฐานสินค้านำเข้าของไทยล่าช้า ขณะที่ประเทศคู่ค้ามีความพร้อมเรื่องนี้มากกว่า ซึ่งมีผลให้สินค้าจากประเทศคู่ค้าไหลเข้าสู่ประเทศไทยได้ง่าย แต่ไทยส่งออกไปได้ยาก จึงขอให้หน่วยงานที่เกี่ยวข้องเร่งดำเนินการเรื่องมาตรฐานสินค้า
- 3) ขอให้กระทรวงการคลังปรับลดภาษีวัตถุดิบให้คล้องกับภาษีนำเข้าสินค้าสำเร็จรูป

กลุ่มงานวิเคราะห์ผลกระทบการเจรจา
สำนักวิชาการด้านวิเคราะห์และประเมินผลการเจรจา
กรมเจรจาการค้าระหว่างประเทศ
ธันวาคม 2547