

## โคเนื้อ กระบือ

### 1. ขอบเขตสินค้า

โคกระบือมีชีวิต (พิกัด 0102)

เนื้อโคกระบือสดแช่เย็น (พิกัด 0201)

เนื้อโคกระบือแช่แข็ง (พิกัด 0202)

เครื่องในโคกระบือ (พิกัด 020610, 020621, 020622, 020629)

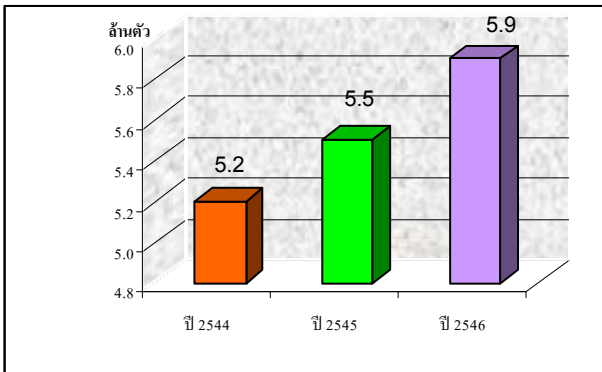
เนื้อโคแปรรูป (พิกัด 160250)

### 2. การผลิต

การผลิตมีแนวโน้มเพิ่มขึ้น ผลิตได้เพียงพอกับการบริโภคภายในประเทศ แต่ผู้บริโภคมบางกลุ่มยังคงพอใจการบริโภคเนื้อจากต่างประเทศ

เกษตรกรผู้เลี้ยงโคเนื้อจำนวน 9 แสนราย แต่มีการเลี้ยงโคเนื้อคุณภาพดีในเชิงพาณิชย์ เพียง 3 ราย คือ

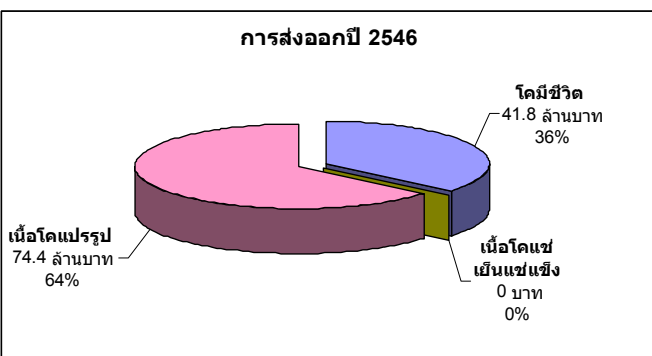
1. สหกรณ์โคเนื้อกำแพงแสน (ชื่อย่อ KU Beef)
2. สหกรณ์โคเนื้อ กรป. กลาง โพนยางคำ จ. สกลนคร
3. ลุงชาว์ฟาร์ม จ. สุพรรณบุรี



### 3. การค้า

#### 3.1 ประเทศไทยเป็น Net Importer

3.2 ด้านการส่งออก ปี 2546 โคมีชีวิตส่งออกได้ไม่มากนัก สำหรับเนื้อโคสดแช่เย็นแช่แข็งไม่มีการส่งออก เนื่องจากยังมีปัญหาโรคปากและเท้าเปื่อย ส่งออกได้เฉพาะเนื้อโคสุกแปรรูป ส่งออกประมาณปีละ 100- 200 ล้านบาท ตลาดส่งออกหลัก คือ ญี่ปุ่น (97.2%) ฮองกง(2.7%)

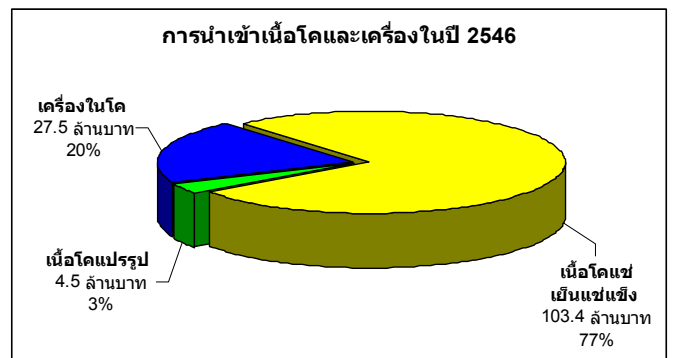


### 3.3 การนำเข้า

ช่วง 3 ปี (2544-2546) โคมีชีวิตนำเข้าเฉลี่ยปีละ 190,000 ตัว แหล่งนำเข้าได้แก่ พม่า ลาว และกัมพูชา เนื้อโคแช่เย็นแช่แข็งเฉลี่ยปีละ 104 ล้านบาท เนื้อโคแปรรูปเฉลี่ยปีละ 5 ล้านบาท และเครื่องในโคเฉลี่ยปีละ 12 ล้านบาท แหล่งนำเข้าสำคัญคือ สหรัฐฯ ออสเตรเลีย นิวซีแลนด์ และ ญี่ปุ่น



ที่มา : สำนักควบคุมป้องกันและบำบัดโรคสัตว์



### 4. มาตรการส่งออก / นำเข้าของไทย

4.1 มาตรการส่งออก เป็นสินค้าที่ไม่ห้ามส่งออกตาม CITES ฟาร์มส่งออกจะต้องเป็นฟาร์มมาตรฐาน และผ่านการรับรองจากกรมปศุสัตว์ และจะต้องผ่านการตรวจโรงงานจากประเทศผู้นำเข้า รวมทั้งมีใบรับรอง Health Certificate ของกรมปศุสัตว์

4.2 มาตรการนำเข้า กำหนดให้ผู้เข้าสัตว์หรือซากสัตว์เข้ามาในราชอาณาจักร จะต้องมิใบรับรองสุขอนามัยจากกรมปศุสัตว์ พร้อมกับเงื่อนไข (Requirement) ตามที่กรมปศุสัตว์กำหนด

การนำเข้าเนื้อสัตว์และผลิตภัณฑ์ จะต้องผ่านการรับรองโรงงานโดยกรมปศุสัตว์ของไทย ซึ่งตรวจรับรองฟาร์มและโรงฆ่าสัตว์รวมทั้งโรงงานผลิตผลิตภัณฑ์สัตว์ และจะต้องมีใบรับรอง Health Certificate โดยหน่วยงานภาครัฐของประเทศผู้ส่งออก

## 5. อัตราภาษี/ค่าธรรมเนียมนิยม

รายการ	ตาม พรก	MFN Rate	WTO Rate	หมายเหตุ
0102	0 , 40	0 , 5	0 , 30	นำเข้าจากประเทศเพื่อนบ้านเก็บภาษี 200 บาท/ตัว
0201,0202	60	50	50	
020610	60	30	30	
020621	60	30	30	
020629	60	30	30	
160250	60	30	40	

## 6. กฎหมายที่เกี่ยวข้อง

กฎกระทรวงว่าด้วยการนำเข้า นำออกหรือนำผ่านราชอาณาจักร ซึ่งสัตว์หรือซากสัตว์ พ.ศ. 2544 ตาม พ.ร.บ.โรคระบาดสัตว์ พ.ศ. 2499 ของกระทรวงเกษตรและสหกรณ์

## 9. ทำที่การลดภาษีของไทย

ปีที่ลดภาษีเป็น 0	พื้นที่	2549	2553	หลังปี 2553
โคกระบือมีชีวิตใช้ทำพันธุ์	ทุกประเทศ			
โคกระบือมีชีวิตไม่ใช้ทำพันธุ์		ญี่ปุ่น บาหลีเรน	ออสเตรเลีย	
เนื้อโคแช่เย็นแช่แข็ง		ญี่ปุ่น เปรู		อินเดีย ออสเตรเลีย สหรัฐ
เนื้อโคกระบือแห้งรมควัน	E : จีน		อินเดีย ญี่ปุ่น เปรู บาหลีเรน	ออสเตรเลีย สหรัฐ
เนื้อโคกระบือแปรรูป		ทุกประเทศ		

## 10. ทำที่ภาคเอกชน

สมาคมโคเนื้อแห่งประเทศไทยให้สินค้าโคเนื้อและเนื้อโคเป็นสินค้าอ่อนไหว และมีมาตรการปกป้องพิเศษอย่างต่ำ 20 ปี โดยให้ภาครัฐให้การสนับสนุน ดังนี้

1. จัดตั้งคณะกรรมการพัฒนาโคเนื้อและผลิตภัณฑ์ ( Beef Board) โดยมี รมว. เกษตรฯ เป็นประธาน
2. สนับสนุนแหล่งเงินกู้ดอกเบี้ยต่ำ
3. สนับสนุนให้ฟาร์มโคเนื้อเป็นฟาร์มมาตรฐาน สามารถแปลงสินทรัพย์เป็นทุนได้
4. กำหนดการนำเข้าโคมีชีวิตเพื่อมาขุนจากต่างประเทศต้องมีสัดส่วนการใช้โคในประเทศ 2 : 1
5. ส่งเสริม / สนับสนุน งบประมาณสัมพันธและการจัดกิจกรรมให้มีการบริโภคโคขุนที่ผลิตในประเทศมากขึ้น

## 7. ปัญหาที่ไทยประสบ

- การลักลอบนำเข้าเนื้อโคจากประเทศอื่น ผ่านชายแดนที่ติดกับประเทศไทย
- การส่งออกเนื้อโค โคมีชีวิตและผลิตภัณฑ์ไม่เป็นที่ยอมรับของประเทศผู้นำเข้า เนื่องจากปัญหาโรคระบาดโดยเฉพาะโรคปากและเท้าเปื่อย และระบบการผลิตและการแปรรูปที่ไม่ได้มาตรฐาน

## 8. กฎระเบียบของประเทศคู่เจรจา

อินเดีย ต้องมีใบอนุญาตนำเข้าที่ออกโดย Department of Agriculture and Cooperation ของประเทศอินเดีย