

เครื่องปรับอากาศ และส่วนประกอบ

1. ขอบเขตสินค้า :เครื่องปรับอากาศ

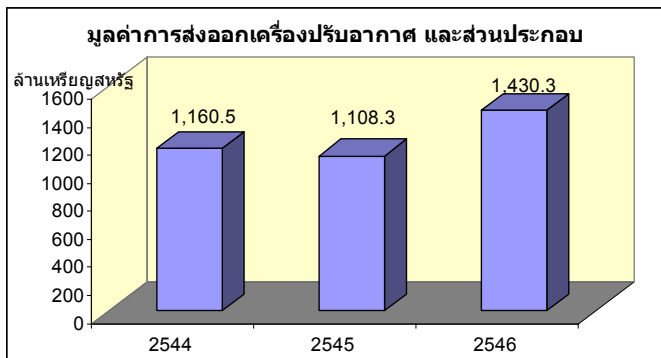
- แบบติดหน้าต่างหรือฝ้าผนัง (พิกัด 841510)
- แบบเปลี่ยนวงจรความเย็นหรือความร้อน(พิกัด841581)
- แบบขับเคลื่อนด้วยมอเตอร์เปลี่ยนอุณหภูมิและความร้อน (พิกัด 841520 841582)
- แบบแยกหน่วยทำความเย็น (พิกัด 841583)
- ส่วนประกอบของเครื่องปรับอากาศ(พิกัด 841590)

2. การผลิต มีปริมาณเพียงพอต่อการบริโภคภายในและมีเหลือส่งออก จำนวนการผลิต ในปี 2546 จำนวน 80 ราย แยกเป็นรายใหญ่ประมาณ 15 ราย

3. การค้า(ปี 2546)

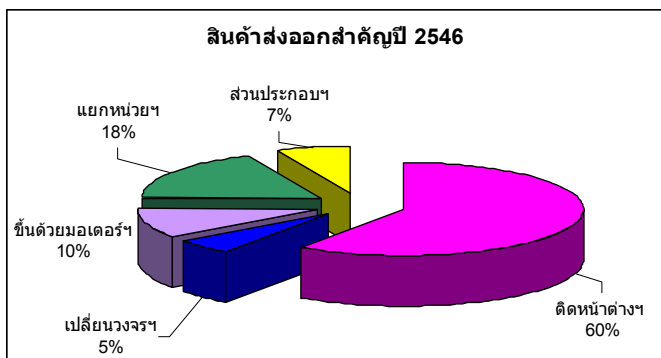
3.1 ประเทศไทยเป็น net exporter

3.2 การส่งออกปี 2546 มูลค่าส่งออก 1,430.30 ล้านดอลลาร์สหรัฐ ตลาดส่งออกหลัก คือ อิตาลี 12.3% ออสเตรเลีย 10.6% ญี่ปุ่น 9.8% สเปน 7.7% คู่แข่งขัน คือ จีน 29.2% สเปน 8% เกาหลีใต้ 7.1%

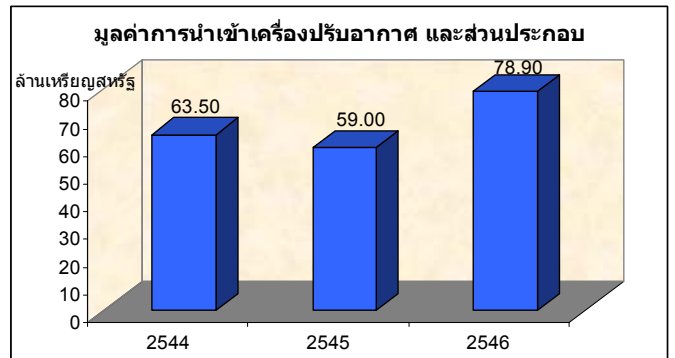


สินค้าส่งออกหลัก

ในปี 2546 ได้แก่ เครื่องปรับอากาศแบบติดหน้าต่างหรือฝ้าผนัง 838.3 ล้านดอลลาร์สหรัฐ แบบแยกหน่วยทำความเย็น 252 ล้านดอลลาร์สหรัฐ แบบขับเคลื่อนด้วยมอเตอร์เปลี่ยนอุณหภูมิและความร้อน 144.8 ล้านดอลลาร์สหรัฐ แบบเปลี่ยนวงจรความเย็นหรือวงจรความร้อน 74.6 และส่วนประกอบ 94.3 ล้านดอลลาร์สหรัฐ

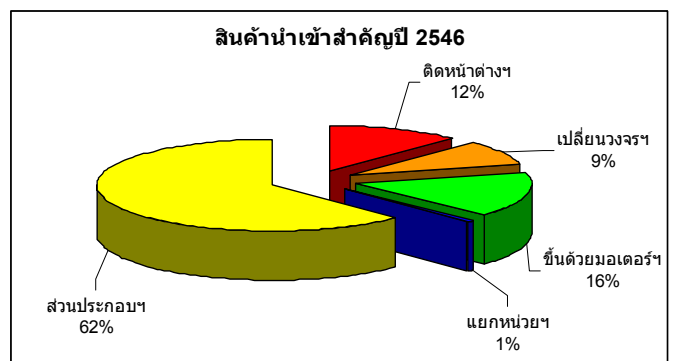


3.3 การนำเข้าปี 2546 มูลค่านำเข้า 78.9 ล้านดอลลาร์สหรัฐ แหล่งนำเข้า ได้แก่ ญี่ปุ่น 34% จีน 18.6% เกาหลีใต้ 13.5% มาเลเซีย 11.6%



สินค้านำเข้าหลัก

ในปี 2546 ได้แก่ ส่วนประกอบของเครื่องปรับอากาศ มูลค่า 49 ล้านดอลลาร์สหรัฐ เครื่องปรับอากาศแบบขับเคลื่อนด้วยมอเตอร์เปลี่ยนอุณหภูมิและความร้อนมูลค่า 13 ล้านดอลลาร์สหรัฐ แบบติดหน้าต่างหรือฝ้าผนัง 9.6 ล้านดอลลาร์สหรัฐ แบบเปลี่ยนวงจรความเย็นหรือวงจรความร้อน 6.9 ล้านดอลลาร์สหรัฐ และแบบแยกหน่วยทำความเย็น 0.6 ล้านดอลลาร์สหรัฐ



4. มาตรการส่งออก/นำเข้าของไทย

- เครื่องปรับอากาศและส่วนประกอบ อยู่ภายใต้มาตรฐานผลิตภัณฑ์อุตสาหกรรม เช่น

มอก.385-2524 (เครื่องปรับอากาศชนิดติดผนังห้อง)

มอก.1155-2536 (เครื่องปรับอากาศสำหรับห้องแบบแยกส่วนระบายความร้อนด้วยอากาศ)

มอก.2134-2545 (เครื่องปรับอากาศสำหรับห้องเฉพาะด้านตั้งแวดล้อม)

- เครื่องปรับอากาศ เป็นรายการที่ได้รับการสนับสนุนการลงทุนจาก BOI ซึ่งจะได้รับสิทธิพิเศษ เช่น ยกเว้นอากรขาเข้าเครื่องจักรที่ใช้ในการผลิต ยกเว้นอากรขาเข้าวัตถุดิบ

5. อัตราภาษี/ค่าธรรมเนียม เฉพาะสินค้าสำคัญ

พิกัด(รายการ)	ตาม พรก.	MFN Rate	WTO Rate	หมายเหตุ
841510(แบบติดหน้าต่างหรือฝาผนัง)	60	30	30	
841581(แบบเปลี่ยนวงจรความชื้น/ความร้อน)	60	1,20*	30	*1 มค.48 เหลือ0%
841520 841582 (แบบขึ้นด้วยมอเตอร์ฯ)	60	1,20*	30	*1 มค.48 เหลือ0%
841583(แบบแยกหน่วยทำความเย็น)	60	1,20*	30	*1 มค.48 เหลือ0%
841590(ส่วนประกอบ)	60	1,15*	30	*1 มค.48 เหลือ0%

6. กฎหมายที่เกี่ยวข้อง

- ประกาศกระทรวงการคลัง เรื่องการลดอัตราอากรศุลกากรและยกเว้นอากรศุลกากร ตาม ม.12 แห่ง พรก.พิกัดอัตราศุลกากร พ.ศ.2530 (ฉบับที่16) สาระสำคัญคือของหรืออุปกรณ์ส่วนประกอบที่นำเข้ามาเพื่อใช้ผลิตหรือประกอบ อัตราตามราคาสูงกว่าร้อยละ 5 ให้ลดลงเหลือร้อยละ 5 ได้แก่ พิกัด 841510 841582

7. ปัญหาที่ไทยประสบ

1) มาตรการ NTBS ของประเทศคู่เจรจา เช่น CCC Mark ของจีน, ภาษีระหว่างรัฐของอินเดีย

9. ทำที่การลดภาษีของไทยกับประเทศคู่ค้า ได้แก่ อินเดีย ออสเตรเลีย ญี่ปุ่น แปรุ สหรัฐ จีน บาหลีเรน เฉพาะสินค้าสำคัญ

ปีที่ลดภาษีเป็น0	ทันที	ปี 2549	ปี 2553	หลังปี2553
841510	บาหลีเรน =* E0%	ทุกประเทศ เว้นจีน/บาหลีเรน	-	จีน
841581	บาหลีเรน =*E0%	-	ทุกประเทศ เว้นบาหลีเรน	-
841520, 841582	บาหลีเรน =*E0%	-	ทุกประเทศ เว้นบาหลีเรน	-
841583	บาหลีเรน =*E0%	-	ทุกประเทศ เว้นบาหลีเรน	-
841590	บาหลีเรน =*E0%	-	ทุกประเทศ เว้นบาหลีเรน	-

10. ทำที่ภาคเอกชน

ภาคเอกชน ทั้งสภาอุตสาหกรรมและสภาหอการค้าแห่งประเทศไทย ขอให้ภาครัฐ สนับสนุน ดังต่อไปนี้

- 1) มาตรการที่มีใช้ภาษี ให้ภาครัฐพิจารณาปัญหาทางการค้าที่ไม่ใช่ภาษีกับทุกประเทศที่มีการเปิดการค้าเสรี
- 2) ปัญหาภายในประเทศ คือเรื่องความพร้อมและการออกมาตรฐานสินค้านำเข้าของไทยล่าช้า ขณะที่ประเทศคู่ค้ามีความพร้อมเรื่องนี้อย่างมาก ซึ่งส่งผลให้สินค้าจากประเทศคู่ค้าไหลเข้าสู่ประเทศไทยได้ง่าย แต่ไทยส่งออกไปได้ยาก จึงขอให้หน่วยงานที่เกี่ยวข้องเร่งดำเนินการเรื่องมาตรฐานสินค้า
- 3) ขอให้กระทรวงการคลังปรับลดภาษีวัตถุดิบให้คล้อยกับภาษีนำเข้าสินค้าสำเร็จรูป

2) มาตรการของไทยใช้เวลามาก เช่น การจัดทำมาตรฐานบังคับสำหรับสินค้านำเข้า ปัญหาเรื่องโครงสร้างภาษีวัตถุดิบสูงไม่สอดคล้องกับภาษีนำเข้าสินค้าสำเร็จรูป

3) มีการนำเครื่องคอมพิวเตอร์ และคอมพิวเตอร์/เซิร์ฟเวอร์ ที่ใช้แล้วจากญี่ปุ่น เข้ามาเป็นส่วนประกอบของเครื่องปรับอากาศ ของใช้แล้วนี้ราคาถูกแต่ทำให้สิ้นเปลืองพลังงาน

8. กฎระเบียบของประเทศคู่เจรจา

- จีน ให้แสดงเครื่องหมาย CCC Mark ,ต้องมีใบรับรองคุณภาพจาก State Administrative of Import and Export Commodity Inspection (SACI) ประกอบการนำเข้า, มีการกำหนดมาตรฐานเกี่ยวกับประสิทธิภาพขั้นต่ำในการใช้พลังงาน

- สหรัฐฯ มี 1) กฎหมายกำหนดให้สินค้าอิเล็กทรอนิกส์ทุก Items ต้องผ่านการตรวจสอบจาก EMC (Electronic Magnetic Compatibility) เพื่อไม่ให้คลื่นไฟฟ้าจากการใช้เครื่องอิเล็กทรอนิกส์รบกวนการทำงานของอุปกรณ์อื่นๆ 2) มีกฎหมายTrademark

- อินเดีย มีเรื่องภาษีระหว่างรัฐและต้องมีมาตรฐาน ISI Mark

- ญี่ปุ่น สินค้าต้องได้มาตรฐานตามที่กำหนดไว้ใน Electrical Appliance and Material Control Law , ต้องติดฉลากภาษาญี่ปุ่น, มีกฎหมายเกี่ยวกับการนำเครื่องใช้ไฟฟ้าเก่ากลับมาใช้ใหม่

- ออสเตรเลีย เครื่องใช้ไฟฟ้าต้องเป็นไปตาม Australian Standard , เครื่องใช้ไฟฟ้าต้องได้รับการทดสอบและรับรองความปลอดภัยก่อนวางจำหน่าย , ต้องมีมาตรฐาน International Electrotechnical Commission (IEC)